

„Wsparcie kadry jednostek samorządu terytorialnego
w zarządzaniu oświatą ukierunkowanym
na rozwój szkół i kompetencji kluczowych uczniów - II
etap”

„Zrozumieć szkołę- budowanie jakości pracy
szkół i placówek”



Cele szkolenia

Cel ogólny:

Rola JST w budowaniu jakości lokalnej oświaty w świetle współczesnych wyzwań

Cele szczegółowe:

1. Refleksja JST w obszarze zmian ukierunkowanych na budowanie jakości pracy szkół/przedszkoli
2. Określenie ważnych aspektów w kreowaniu lokalnej polityki oświatowej
3. Inspiracje samorządowe w odniesieniu do wybranych obszarów opisanych w modelu doradztwa dla JST.

Jak zmienia się świat, jak zmienia się polska szkoła



STOP KLATKA

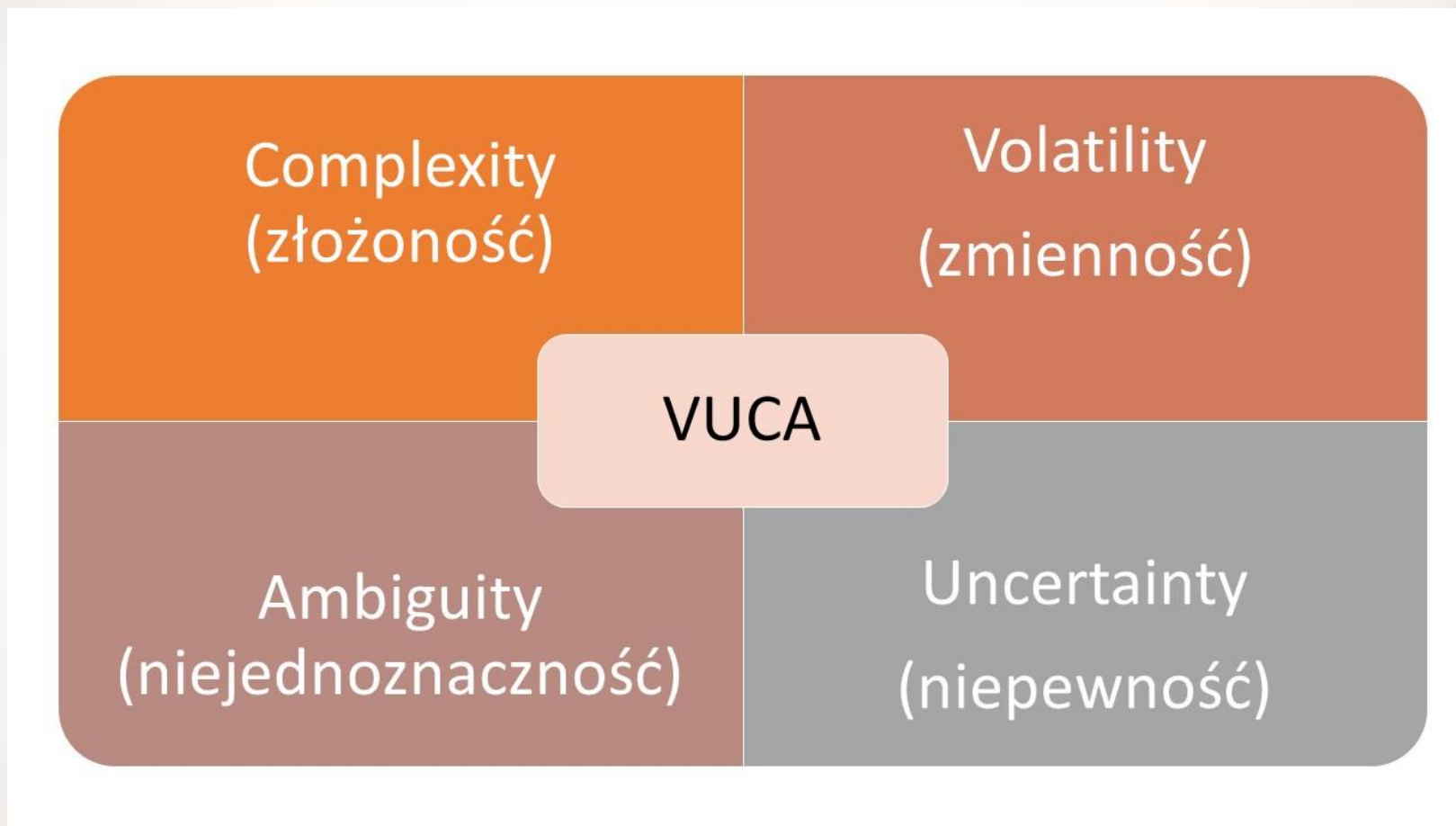
- Jaka jest Twoja refleksja po obejrzeniu zdjęć?
- Co mówi nam zmieniający się świat?
- Co się zmieniło w polskiej szkole?

Jakie wyzwania niesie świat VUCA i co to oznacza dla edukacji?

(film)



Cztery wyzwania w świecie VUCA



Jakie kierunki rozwoju w kontekście wyzwań świata VUCA wynikają dla polskiej edukacji?



Współczesne wyzwania rynku pracy



18 zawodów, które mogą być dla Ciebie zaskoczeniem.



Przykłady

1. Coolhunter
2. Programista aplikacji
3. Specjalista do spraw chmury obliczeniowej...

Jakich potrzebujemy kompetencji, aby wykonywać zawody przyszłości?

Kanon kompetencji ważnych w kontekście współczesnego rynku pracy



X, Y, Z ... w szkole



Mini wykład z dyskusją

- 1. Cechy charakterystyczne X, Y, Z**
- 2. Różne pokolenia we wspólnej przestrzeni edukacyjnej**

Wyznaczniki jakości pracy szkół/przedszkoli - szanse i zagrożenia



1. Wymagania Państwa
2. Ewaluacja zewnętrzna
3. Podstawy Programow
4. Egzaminy zewnętrzne



1. Procesy edukacyjne są zorganizowane w sposób sprzyjający uczeniu się.
- 2) Uczniowie nabywają wiadomości i umiejętności określone w podstawie programowej.
- 3) Uczniowie są aktywni.
- 4) Kształtowane są postawy i respektowane normy społeczne.
- 5) Szkoła lub placówka wspomaga rozwój uczniów, z uwzględnieniem ich indywidualnej sytuacji.
- 6) Rodzice są partnerami szkoły lub placówki.
- 7) Szkoła lub placówka współpracuje ze środowiskiem lokalnym na rzecz wzajemnego rozwoju.
- 8) Szkoła lub placówka, organizując procesy edukacyjne, uwzględnia wnioski z analizy wyników egzaminu ósmoklasisty, egzaminu maturalnego, egzaminu potwierdzającego kwalifikacje w zawodzie oraz innych badań zewnętrznych i wewnętrznych.
- 9) Zarządzanie szkołą lub placówką służy jej rozwojowi.

<https://www.npseo.pl/action/externalevaluation>



<https://podstawaprogramowa.pl>
/



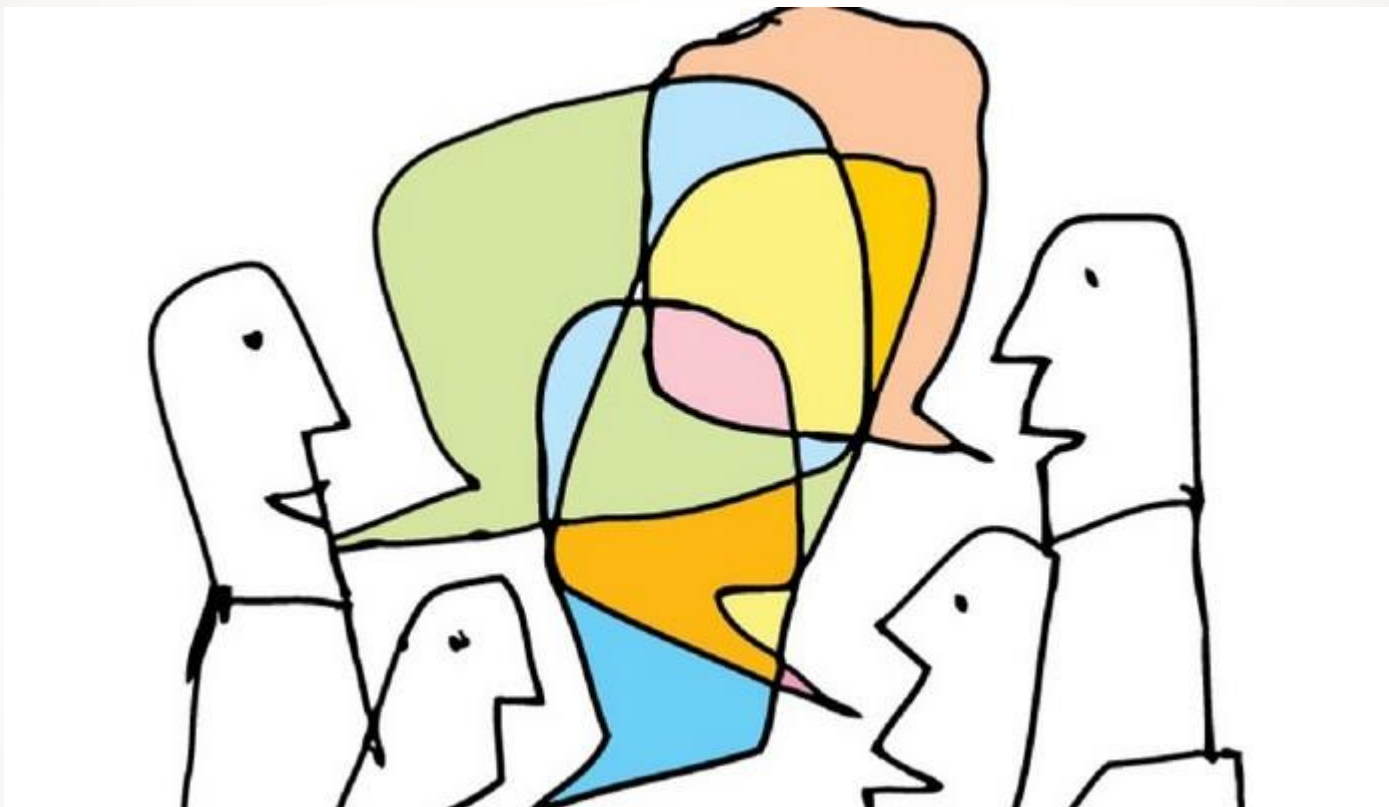
<https://cke.gov.pl/>



**Co JST uważa za ważne i istotne
w kontekście postrzegania jakości pracy szkoły/przedszkola?**



Rola informacji o stanie realizacji zadań oświatowej w kreowaniu lokalnej polityki oświatowej - dyskusja



Rzeczywiste uwarunkowania sukcesu edukacyjnego

1. Szkoła jako organizacja ucząca się
2. IQ a EQ
3. Kompetencje kluczowe

Pięć dyscyplin SOU

1. Mistrzostwo osobiste
2. Modele myślowe
3. Wspólna wizja
4. Zespołowe uczenie się
5. Myślenie systemowe

KOMPETENCJE KLUCZOWE - PORÓWNANIE

2006

- 1) Porozumiewanie się w języku ojczystym,
- 2) Porozumiewanie się w językach obcych,
- 3) Kompetencje matematyczne i podstawowe kompetencje naukowo-techniczne,
- 4) Kompetencje informatyczne,
- 5) Umiejętność uczenia się,
- 6) Kompetencje społeczne i obywatelskie,
- 7) Inicjatywność i przedsiębiorczość,
- 8) Świadomość i ekspresja kulturalna.

2018

1. Kompetencje w zakresie rozumienia i tworzenia informacji,
2. Kompetencje w zakresie wielojęzyczności,
3. Kompetencje matematyczne oraz kompetencje w zakresie nauk przyrodniczych, technologii i inżynierii,
4. Kompetencje cyfrowe,
5. Kompetencje osobiste, społeczne i w zakresie umiejętności uczenia się,
6. Kompetencje obywatelskie,
7. Kompetencje w zakresie przedsiębiorczości,
8. Kompetencje w zakresie świadomości i ekspresji kulturalnej.

Priorytety lokalnej polityki oświatowej w JST – doświadczenia i przykładowe rozwiązania

1. Budowanie Planów Rozwoju Lokalnej Oświaty uwzględniających rzeczywiste uwarunkowania sukcesu edukacyjnego.
2. Kreowanie lokalnej polityki oświatowej w modelu partycypacyjnym.
3. Wdrażanie kompleksowych rozwiązań ukierunkowanych na rozwój kompetencyjny dyrektorów i nauczycieli.



Praktyki samorządowe w świetle wybranych obszarów pilotażowego modelu doradztwa dla JST uwzględniające rzeczywiste uwarunkowania sukcesu edukacyjnego



Obszary

1. Analizowanie potrzeb i planowanie realizacji założonej wizji rozwoju lokalnego systemu oświaty.
2. Monitorowanie jakości usług edukacyjnych.
3. Zarządzanie oświatą na poziomie organu prowadzącego.
4. Planowanie budżetowe.
5. Udział mieszkańców/partnerów w usługach edukacyjnych.
6. Udział rodziców w planowaniu, realizacji i ocenie usług edukacyjnych.
7. Rola dyrektora szkoły/placówki i jego relacje z organem prowadzącym.
8. System wspomaganie szkół – doskonalenie nauczycieli.
9. Organizacja doradztwa zawodowego dla uczniów.
10. Organizacja wsparcia uczniów niepełnosprawnych oraz uczniów z trudnościami w nauce.
11. Organizacja wsparcia uczniów szczególnie uzdolnionych.
12. Gospodarowanie zasobami materialnymi systemu oświaty.

obszar	Przykładowa praktyka samorządowa
1. Analizowanie potrzeb i planowanie realizacji założonej wizji rozwoju lokalnego systemu oświaty.	<p>Budowa strategii dla Miasta Bydgoszczy. http://www.bc.ore.edu.pl/Content/480/Trendy+2+2013_I.+Waszkiewicz.pdf Przykład procesu konsultacji społecznych przeprowadzanych w ramach tworzenia dokumentu strategicznego dla oświaty.</p> <p>Budowanie strategii oświatowej Piaseczna. https://www.youtube.com/watch?v=P2QT__Gwpeo https://www.youtube.com/watch?v=uTk-PWfKJzQ Piaseczno przygotowało dokument strategiczny w ramach projektu „Zarządzanie oświatą”. Niemal półgodzinny film ukazuje proces budowy tej strategii oraz przedstawia opinie o niej różnych grup interesariuszy.</p>
2. Monitorowanie jakości usług edukacyjnych.	<p>Rozszerzona informacja o stanie realizacji zadań oświatowych w małym mieście – Kozienice. http://www.kozienice.pl/porta1/download/file_id/298/pid/184.html Przykład informacji o stanie realizacji zadań oświatowych czytelnie prezentujących rozszerzoną informację o problemach oświaty w małym mieście.</p>
3. Zarządzanie oświatą na poziomie organu prowadzącego.	<p>Menedżerski model zarządzania oświatą w Gminie Świdnica. http://www.gmina.swidnica.pl/doc/orgpoz/2014/Zalacznik-do-projektu-uchwaly-Strategia-rozwoju-oswiaty.pdf</p>
4. Planowanie budżetowe.	<p>www.dobrepraktyki.pl/index.php?p1=1&p2=3&art=488 Grant oświatowy Gminy Sępólno Krajeńskie.</p>

obszar	Przykładowa praktyka samorządowa
5. Udział mieszkańców/partnerów w usługach edukacyjnych.	<p>www.myslenicki.pl/pl/content/view/3649/45/ „Partnerska współpraca powiat – szkoły – przedsiębiorcy na rzecz kształcenia zawodowego w Powiecie Myślenickim”</p>
6. Udział rodziców w planowaniu, realizacji i ocenie usług edukacyjnych.	<p>https://kgszkola.superszkolna.pl/cms/40130/lowe Współpraca gminy ze szkołą niepubliczną w tworzeniu LOWE. Siedziba LOWE: – publiczna Szkoła Podstawowa w Krzeszowie Górnym, Gmina Harasiuki w powiecie niżańskim, woj. podkarpackie.</p>
7. Rola dyrektora szkoły/placówki i jego relacje z organem prowadzącym.	<p>https://www.ore.edu.pl/2015/04/baza-dobrych-praktyk-2/ Klub młodego dyrektora w Bytomiu https://www.ore.edu.pl/component/phocadownload/category/145-baza-dobrych-praktyk?download=1248:klub-modego-dyrektora-w-bytomiu-2009-2012</p>
8. System wspomagania szkół – doskonalenie nauczycieli.	<p>https://www.ore.edu.pl/2016/04/zarzadzanie-oswiata-w-samorzadach-materialy-do-pobrania/ Wdrożone praktyki samorządowe</p>

9. Organizacja doradztwa zawodowego dla uczniów.

Model doradztwa zawodowego w województwie łódzkim
<https://www.ore.edu.pl/ksza%5%82cienie-zawodowe-i-ustawiczne/7370-poradnictwo-zawodowe?2108bbc95adf0e08b5c238de389ea414=e2d5d84aab0241edfd13e9adc3cd15f5>

10. Organizacja wsparcia uczniów niepełnosprawnych oraz uczniów z trudnościami w nauce.

www.dobrepraktyki.pl/index.php?p1=1&p2=3&art=486&s=2
 Powiat gliwicki. W szkołach prowadzonych przez powiat gliwicki realizowano projekt „Wyrównywanie szans edukacyjnych uczniów szkół powiatu gliwickiego o profilu ogólnym oraz poszerzenie oferty edukacyjnej tych placówek poprzez realizację szkolnych programów rozwojowych zawierających dodatkowe zajęcia”.

11. Organizacja wsparcia uczniów szczególnie uzdolnionych.

2lo.boleslawiec.pl/wp-content/uploads/2015/09/Procedura-indywidualizacji-programu-lub-toku-nauki.pdf

12. Gospodarowanie zasobami materialnymi systemu oświaty.

https://www.leszno.pl/Raport_i_program_oswiatowy.html
 Opracowanie długofalowego programu zmian w oświacie w oparciu o ekspertyzę zewnętrzną.

Co mnie zainspirowało?

Moje doświadczenia...



Dziękujemy za uwagę



Maria Szostak



Dorota Tomaszewicz

www.dorotatomaszewicz.pl