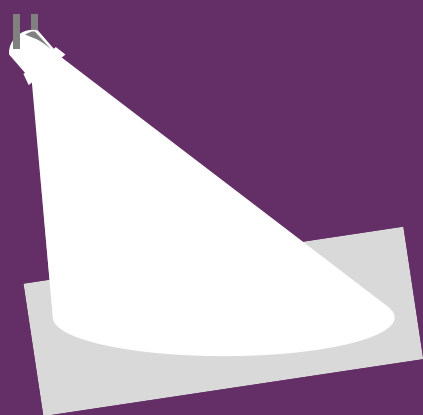
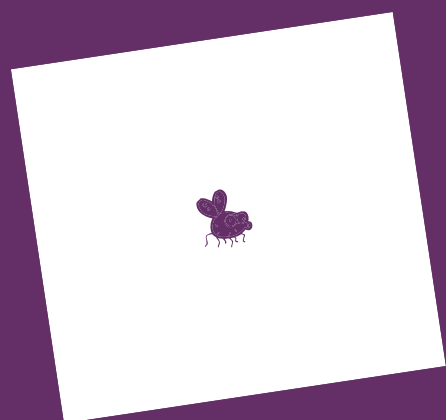


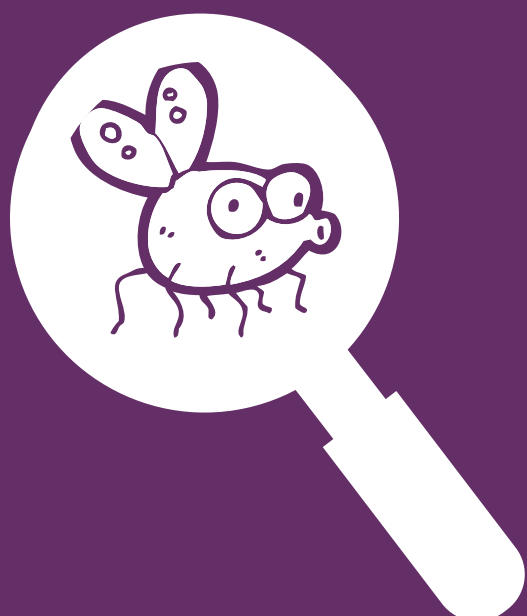
INSTRUKCJA POSŁUGIWANIA SIĘ LUPĄ



Położ na stole w dobrze oświetlonym miejscu kartkę kontrastującą z barwą obserwowanego obiektu.



Na kartce połącz obiekt obserwacji.



Trzymaj lupę nad obiektem w taki sposób, by jej środek znalazł się nad interesującym cię szczegółem.



Lekko unosź i obniżaj lupę, by otrzymać wyraźny (ostrzy) obraz.