

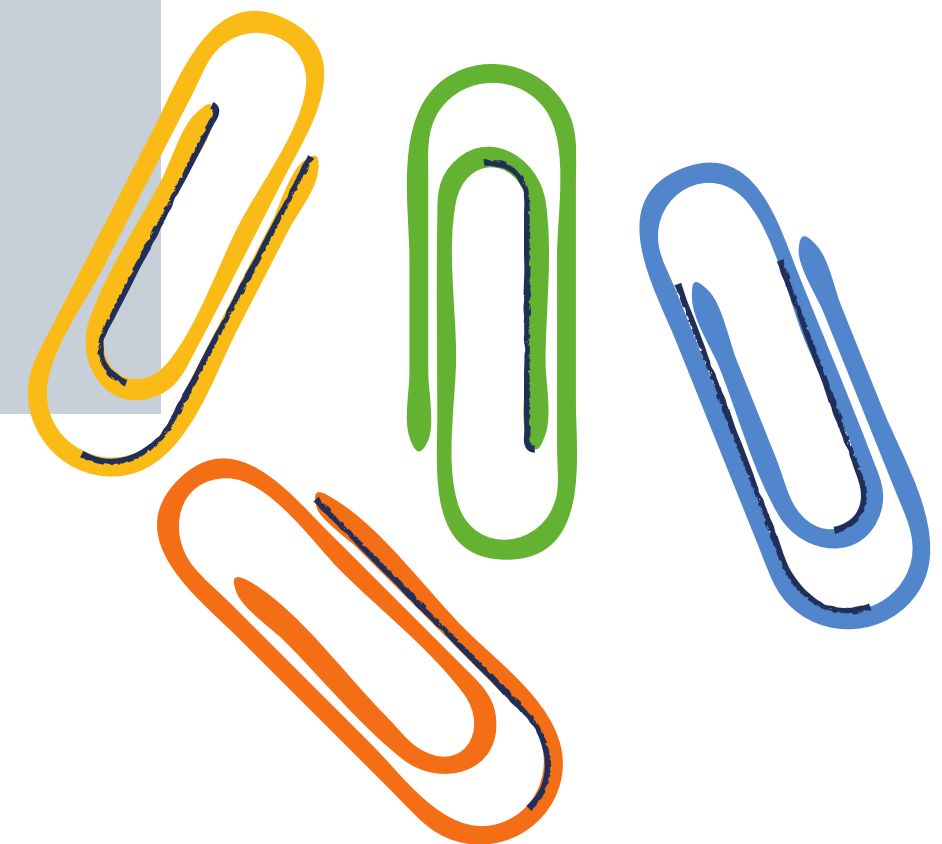
Wykorzystanie potencjału szkoły na rzecz zwiększenia aktywności edukacyjnej dorosłych


Wykorzystanie potencjału szkoły i środowiska lokalnego na rzecz zwiększenia aktywności edukacyjnej dorosłych



Czym jest LOWE?

Lokalny Ośrodek Wiedzy i Edukacji (LOWE) jest określeniem nowej roli, którą szkoły mogą pełnić w aktywizowaniu dorosłych i społeczności lokalnej na rzecz rozwoju umiejętności stanowiących podstawę dla uczenia się przez całe życie, w szczególności na obszarach defaworyzowanych.





**Szkoła w oparciu o potencjał,
zasoby, instytucje lokalne i
współpracę ponadlokalną
tworzy ofertę uczenia się dla
dorosłych.**

Model LOWE – jak realizować ideę LOWE

Formatywność

Integralność

Uczenie w działaniu

Kompetencje “life skills”

**Działania pod przykryciem –
“hidden workshops”**

Bariery pierwotne i efekt zachęty

Koncepcja “miejsca trzeciego”

Obligacje społeczne

**Współpraca i partnerstwo jako trwałość działań
animacja i kapitał społeczny**

Zasoby i potencjał do wykorzystania w działalności LOWE

Budynek/budynki szkoły – istniejące obiekty dydaktyczne szkolne, oświatowe, edukacyjne:

- **wskazane na LOWE szkoły (np. podstawowe, gimnazja, szkoły ponadgimnazjalne),**
- **parking,**
- **dobry dojazd – sieć dojazdowa**

Zasoby i potencjał do wykorzystania w działalności LOWE

Przyszkolna infrastruktura pomocnicza:

- laboratoria dydaktyczne, sale do praktycznej nauki zawodu w szkołach ponad gimnazjalnych, warsztaty, pracownie specjalistyczne, w tym komputerowe, językowe i inne, sieć internetowa w szkole,
- klasy i klasopracownie wyposażone w pomoce dydaktyczne audiowizualne,
- biblioteka + księgozbiór, biblioteka z czytelnią i wyposażeniem multimedialnym,
- czytelnia,
- świetlica,
- szkolna aula,
- szkolna sala widowiskowa,
- szatnie i toalety,
- przyszkolna infrastruktura sportowa

Wyposażenie szkoły (środki dydaktyczne, pomoce naukowe, sprzęt)

Zasoby i potencjał do wykorzystania w działalności LOWE

Zasoby ludzkie

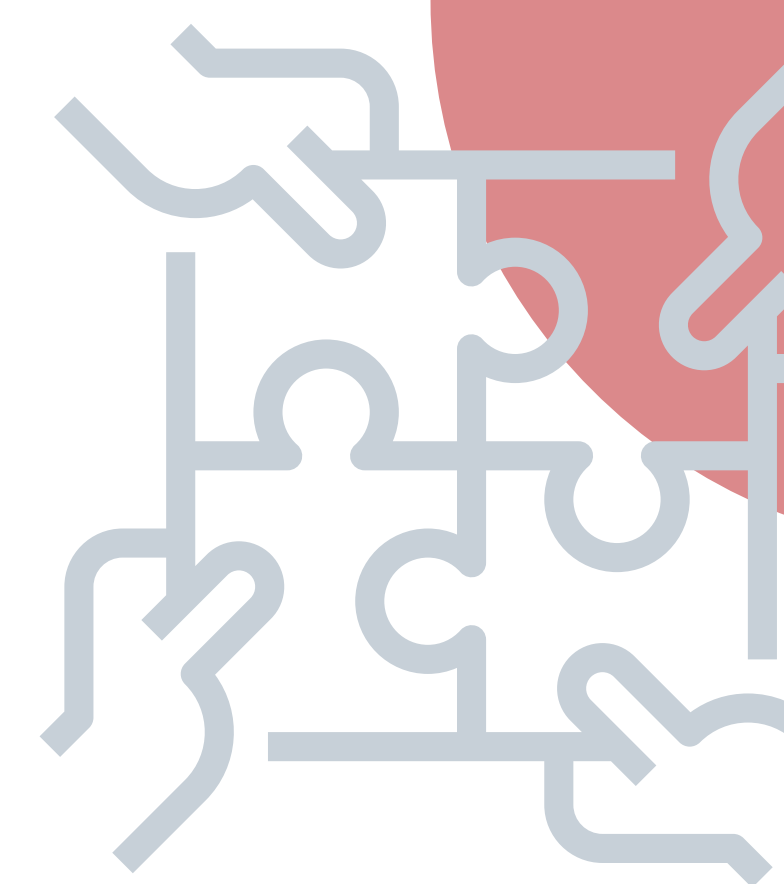
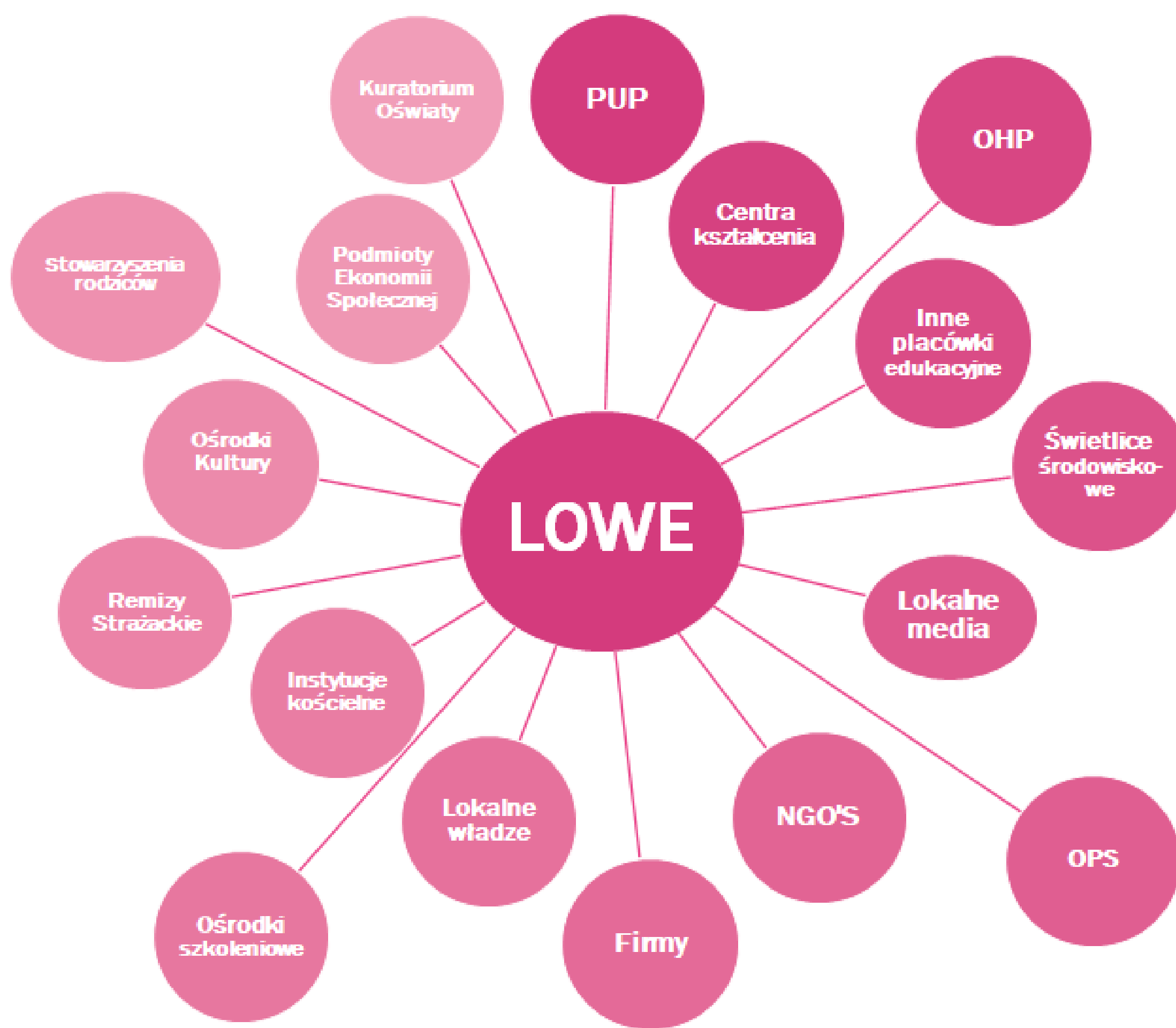
Nauczyciele, pedagog szkolny, psycholog i inni pracownicy edukacyjni szkoły wykorzystają w LOWE aktywizujące (nietradycyjne) metody dydaktyczne, w tym metodę wzajemnego uczenia się osób dorosłych



Zasoby i potencjał do wykorzystania w działalności LOWE

Kapitał społeczny

Skupiony jest na postawach, normach i sieciach społecznych, które umożliwiają współdziałanie, wspólną pracę i samoorganizację wśród ludzi w środowiskach lokalnych.



Zasoby i potencjał do wykorzystania w działalności LOWE

Instytucja	Potencjał Ludzki	Potencjał Infrastrukturalny
Powiatowy Urząd Pracy	Doradca zawodowy, pośrednik pracy specjalista rozwoju zawodowego	Baza lokalowa, Instrumenty i usługi rynku pracy dla osób bezrobotnych i aktywnie poszukujących pracy, programy specjalne, szkolenia miękkie, szkolenia zawodowe itp. Sieć kontaktów z osobami dorosłymi z obszaru bezrobocia, projekty.
Ośrodek Pomocy Społecznej	Pracownicy socjalni Psychoterapeuta terapeuta ds. uzależnień, samopomocowe grupy wsparcia	Baza lokalowa, świadczenia dla osób dorosłych i rodzin z zakresu pomocy społecznej, kontakty z osobami dorosłymi oraz rodzinami korzystającymi z pomocy społecznej
Poradnie psychologiczno-pedagogiczne	Psycholog, pedagog, coach, Psychoterapeuta	Programy np. Szkoła Rodziców, testy, baza lokalowa, kontakty z rodzicami dzieci i młodzieży korzystającymi z PPP

Jak budowaliśmy potencjał LOWE

Rekrutacja

**Diagnoza
potrzeb**

**Działalność
LOWE**

Kadra LOWE

Partnerstwa LOWE

podniesienie kompetencji osób

Diagnoza potrzeb

**Analiza potrzeb
i problemów**

**Analiza
interesariuszy**

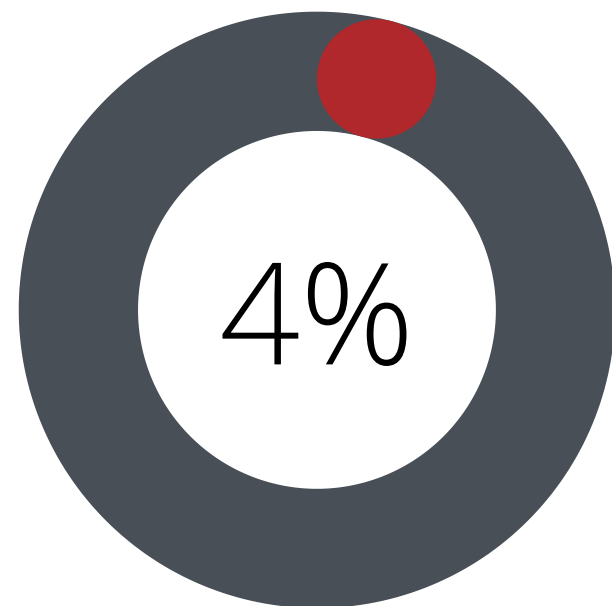
**Analiza
zasobów**

DIAGNOZA

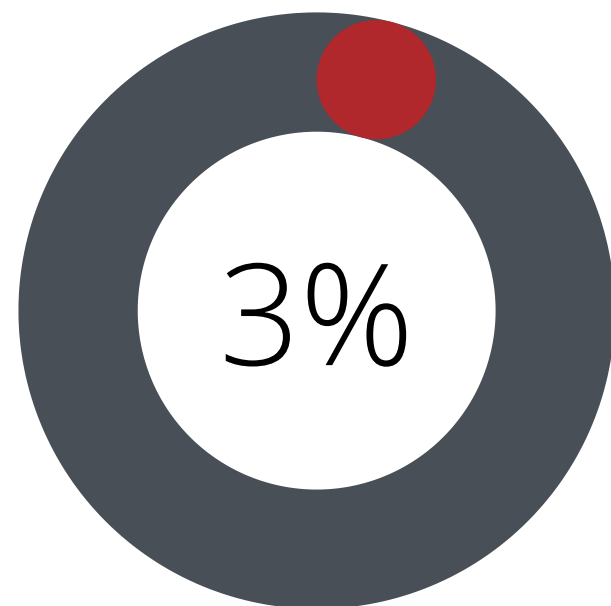
Uczestnicy LOWE

Osoby dorosłe zgłaszające chęć skorzystania z oferty LOWE o następujących cechach:

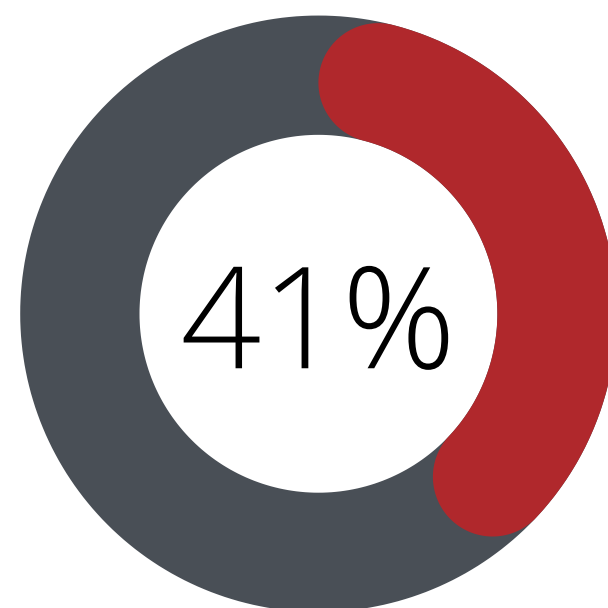
- pochodzące z obszarów zdegradowanych i defaworyzowanych;
- mające utrudniony dostęp do form edukacji osób dorosłych rozwijających umiejętności stanowiące podstawę dla uczenia się w różnych formach i miejscach oraz przez całe życie;
- posiadające niski poziom wykształcenia lub wykształcenie wymagające aktualizacji (co najwyżej zasadnicze zawodowe lub wykształcenie średnie i policealne zdobyte w dalszej przeszłości);
- przejawiające brak aktywności zawodowej i społecznej, w tym osoby przejawiające jedynie aktywność w rolnictwie jako jedynym źródłem utrzymania;
- bezrobotni, zwłaszcza długotrwale;
- osoby uzależnione od form pomocy społecznej i wsparcia rodziny;
- osoby osamotnione;
- przejawiające brak form wsparcia edukacyjnego, społecznego, integracyjnego dla osób starszych;
- osoby NEET (nie pracujące, nie uczące się, bez doświadczenia zawodowego);
- związane z niskowydajnym rolnictwem;
- osoby w wieku wieku niemobilnym (według definicji GUS);
- osoby pracujące chcące podwyższyć swoje kompetencje ważne w poszukiwaniu lepszej pracy lub poprawy swojej pozycji w miejscu pracy, w tym np. pracownicy małowydajnych firm bez perspektyw rozwoju, z utrwalonymi niskimi wynagrodzeniami, niezadowoleni ze swojego statusu w pracy w związku z niewykorzystywaniem swojego wykształcenia i umiejętności itp.;
- *pozostałe osoby dorosłe chcące skorzystać z oferty LOWE, w zależności od zdiagnozowanych problemów ekonomicznych i społecznych.*



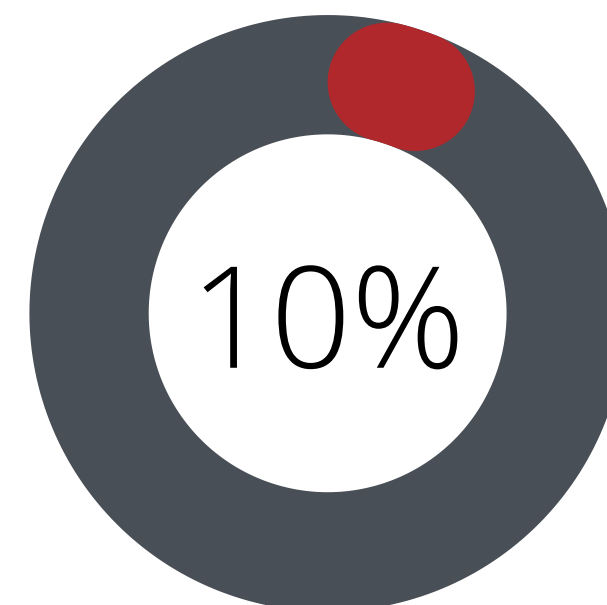
Podstawowe



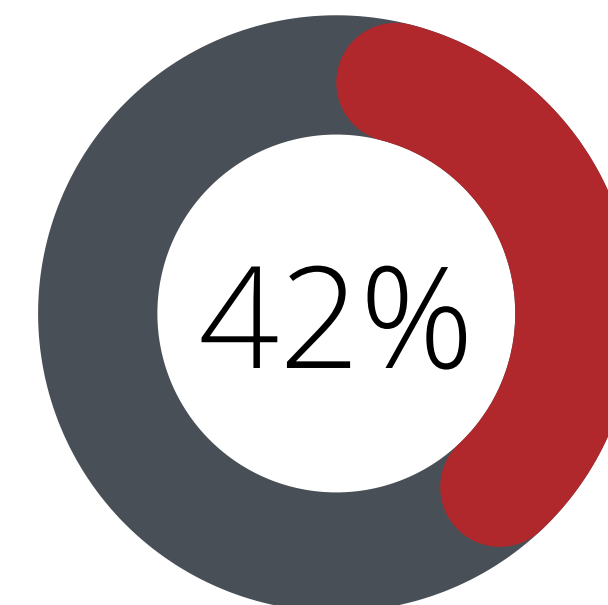
Gimnazjalne



Ponadgimnazjalne



Policealne



Wyższe

Założenia, a realizacja

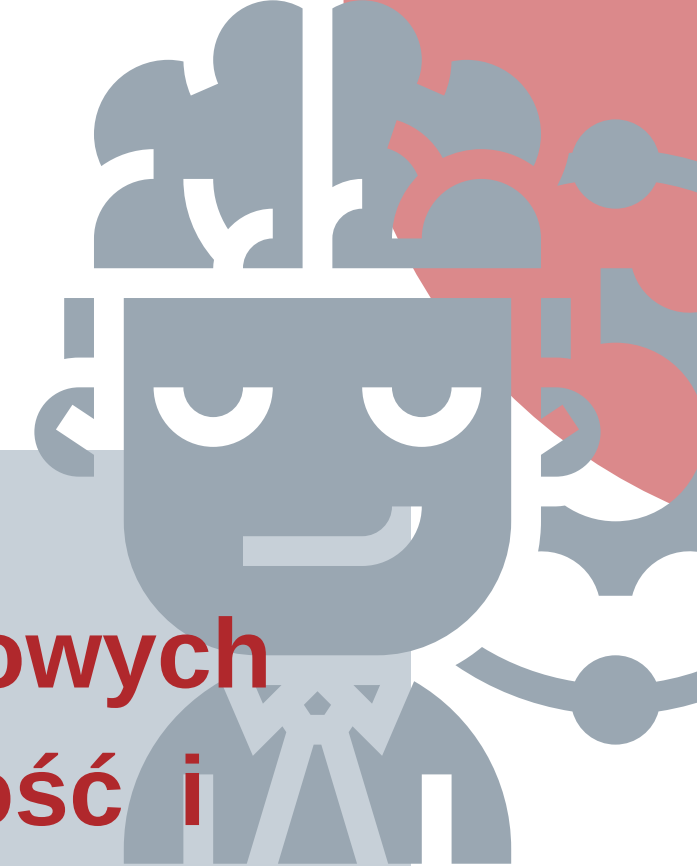
W realizowanych zajęciach stosowano różnorodne formy kształcenia, każdorazowo dostosowane do grupy uczestników.

Najczęściej stosowana formą były warsztaty z wykorzystaniem różnych form przekazu, tj. prezentacje multimedialne, krótki wykład wprowadzający, ćwiczenia, jak również stosowano:

- prace w grupach
- prace samodzielne,
- wymiana doświadczeń
- wzajemne uczenie się w grupach samokształceniowych
- dyskusje, prelekcje

Zajęcia realizowano w krótkich formach czasowych, średnio 2 do 5 godzin, w zależności od tematyki i formy zajęć.

Tematyka zajęć



W przeważającej części były to zajęcia dotyczące nabycia kluczowych kompetencji cyfrowych, kompetencji rozwijających inicjatywność i przedsiębiorczość, kompetencji językowych, społecznych oraz obywatelskich, rozwijających świadomość i ekspansję kulturową poprzez różnego rodzaju warsztaty rękodzieła artystycznego

Osiągnięcia

- Dużo większe niż się spodziewano, zainteresowanie ofertą LOWE
- Związywanie mieszkańców ze szkołą
- Zyskanie przez nauczycieli i trenerów, nowych umiejętności
- Uaktywnienie się społecznego wolontariatu,
- Zaangażowanie innych podmiotów, gmin z terenu powiatu
- Powołanie stowarzyszeń wspierających działalność LOWE
- Możliwość elastycznego kształtowania oferty LOWE i dostosowania do potrzeb uczestników
- Pełniejsze wykorzystanie potencjału szkoły
- Zauważalny wzrost partycypacji społecznej
- Powstanie w wyniku działalności LOWE zespołów muzycznych, tanecznych, grup teatralnych
- Nawiązane partnerstwa z NGO, Urzędy Pracy, Pracodawcy itp.
- Stworzenie bazy kadry trenerskiej osób dorosłych
- Zwalczanie antagonizmów społecznych

Problemy i wyzwania

- **Niemożliwość sprostania wszystkim oczekiwaniom (konieczność pozyskania dodatkowych środków)**
- **Koszty administracyjne**
- **wdrożenie zadań LOWE w bieżącą działalność szkoły i organu prowadzącego (konieczność przebudowania i zwiększenia zadań zespołu)**
- **Indywidualne przypadki rezygnacji z udziału w ofercie**
- **Zmiana podejścia nauczycieli do nauczania osób dorosłych**
- **Braki kadry trenerskiej**
- **Rozliczanie ryczałtowe w JST**

Rekomendacje

- Położenie nacisku na podniesienie kompetencji kadry nauczycielskiej w zakresie szkolenia osób dorosłych,
- Kształtowanie kompetencji pod przykryciem – “hidden workshops”
- Rekomendowana wstępna diagnoza poziomu kompetencji i doradztwo w zakresie określenia ścieżki poniesienia kompetencji oraz monitorowanie efektów uczenia się
- Ocena stopnia nabycia kompetencji w sposób „nie egzaminowy”
- Nabycie przez LOWE osobowości prawnej np. przez założenie stowarzyszenia, Fundacji itp. lub inne ukonstytuowanie podmiotu
- Konieczność zapewnienia stałej Kadry administracyjnej
- Większe wykorzystanie potencjału lokalnych podmiotów – NGO, biblioteki, LGD, ośrodki Kultury

Dziękuję za uwagę!!!

Jacek Korzeniak
Dyrektor Projektów Europejskich

Tel. (081) 710 – 46 - 35

e-mail: jacek.korzeniak@oic.lublin.pl



**Polska Fundacja Ośrodków
Wspomagania Rozwoju Gospodarczego
„OIC Poland” w Lublinie**