

*Jak zmienić podejście z „podawania wiedzy” na „kształtowanie myślenia” - mentoring oraz tutoring zamiast podawania wiedzy*



Fundusze Europejskie  
dla Rozwoju Społecznego



Rzeczpospolita  
Polska

Dofinansowane przez  
Unię Europejską



# Plan spotkania

1. Wyniki badań – jak jest
2. Edukacja z lotu ptaka – jak chcemy, żeby było
3. Ćwiczenie
4. Instruowanie a inspirowanie
5. Ćwiczenie
6. Wdrożenie - jak zacząć?

Dzień dobry – Beata Michalska



# 1. Dla nich:



## **PIAAC23 –**

# Międzynarodowe Badanie Umiejętności Dorosłych

(16-65 lat, OECD, 31 krajów,  
5000 losowo wybranych osób)

# Badania PIAAC

	POLSKA	OECD
Rozumienie tekstu	234	262
Umiejętności matematyczne	237	263

# Badania PIAAC

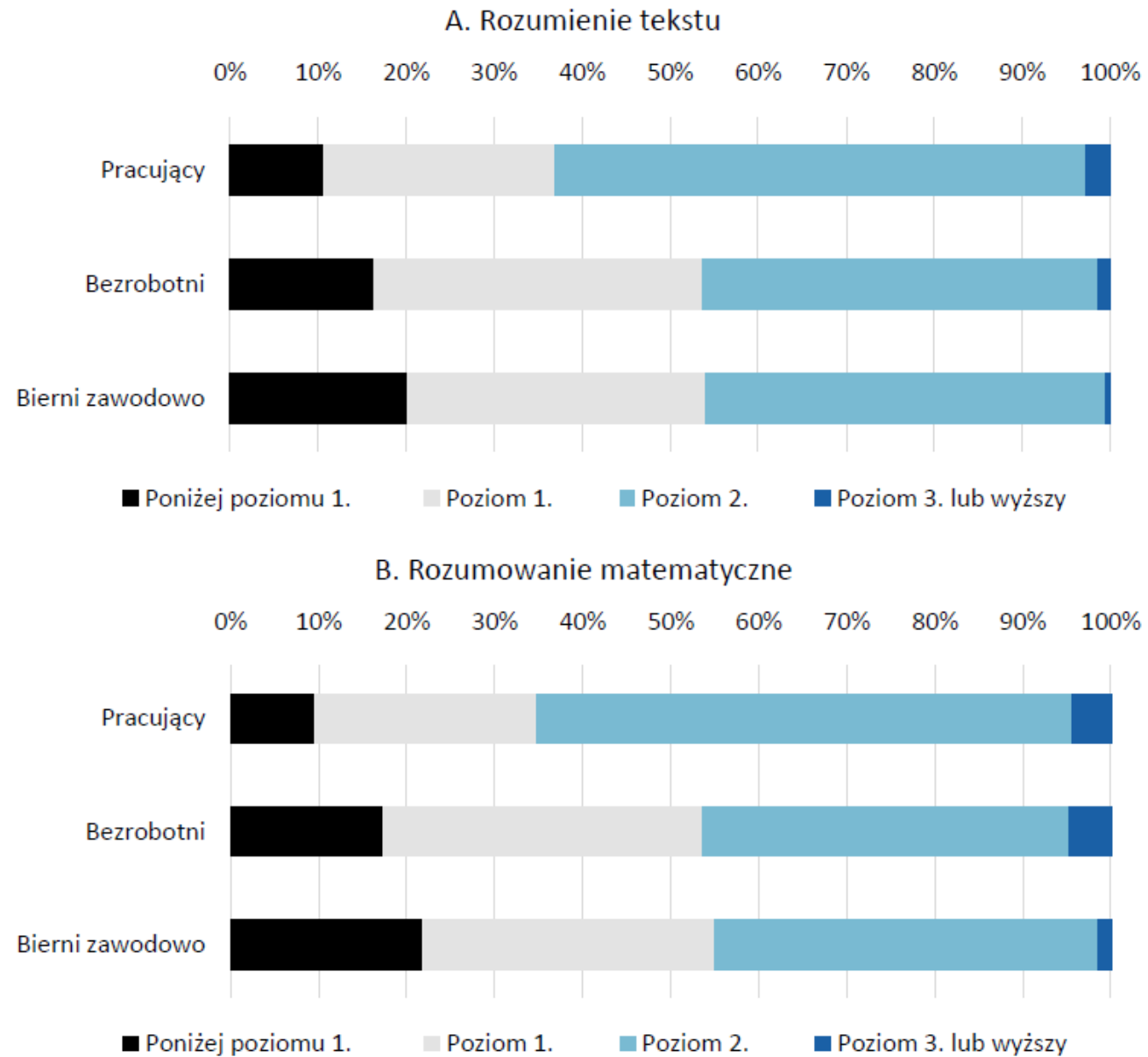


## Kompetencje poniżej 2 poziomu (podstawowe):

- 39% dorosłych miało trudności z rozumieniem tekstu,
- 38% z umiejętnościami matematycznymi,
- 48% z rozwiązywaniem problemów.

Te wyniki lokują Polskę na najniższych pozycjach rankingu.

Wykres 1.3. Rozkład procentowy respondentów badania PIAAC z Polski w wieku 25–65 lat według statusu na rynku pracy i poziomów umiejętności



Źródło: opracowanie własne na podstawie danych z badania PIAAC 2023.

# Badania PIAAC



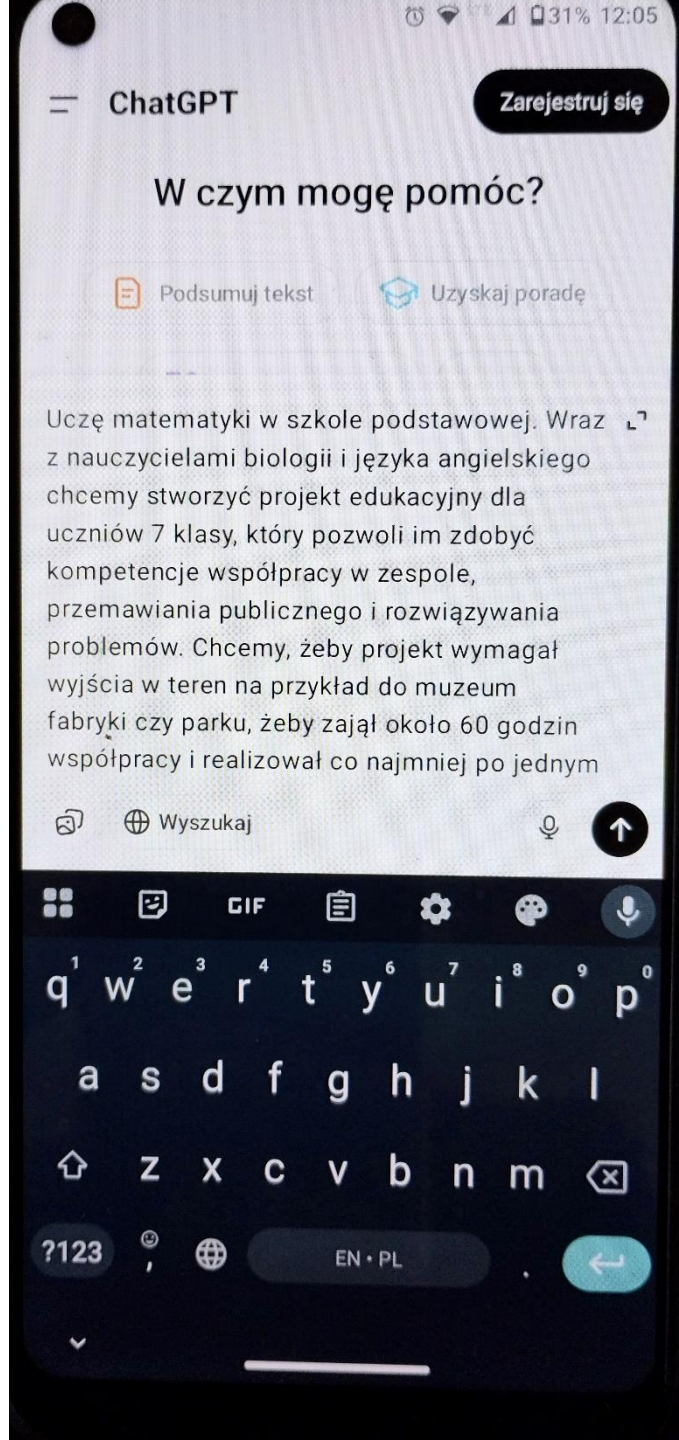
Niedopasowanie kwalifikacji (nadwyżka) 23%  
(8% OECD)

Niedopasowanie obszaru kształcenia 43%

Wpływ na poczucie zadowolenia

# Rozwiązanie? Odpowiedź ?

# Asysta sztucznej inteligencji



dyktujemy  
CAŁE  
polecenie

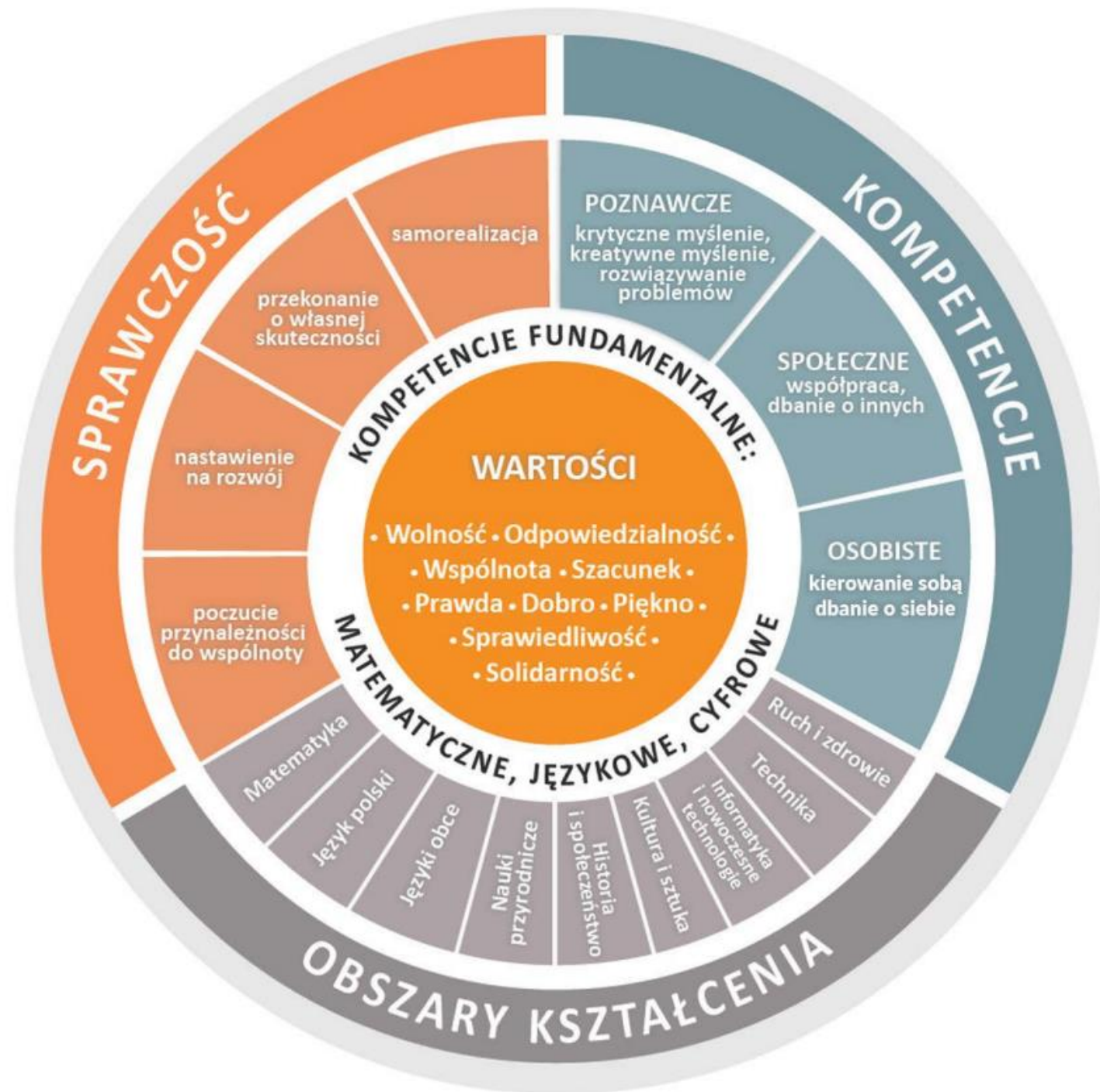
# Sylwetka absolwenta/absolwentki szkoły podstawowej



Absolwent/absolwentka polskiej szkoły posiada **kompetencje** oraz **sprawczość**, które wraz z wiedzą o świecie pozwalają w pełni rozwinąć jej/jego **indywidualny potencjał** w życiu osobistym, rodzinnym, zawodowym i obywatelskim.

To osoba kierująca się wartościami, dbająca o siebie i innych ludzi. Potrafi budować relacje, troszczyć się o dobro wspólne, społeczeństwo i ojczyznę.

Jest gotowa do **rozwoju przez całe życie**.





# Ćwiczenie w zespole

1. Wybór 3 kompetencji
2. Zaprojektowanie międzyprzedmiotowej aktywności edukacyjnej

# Asysta sztucznej inteligencji



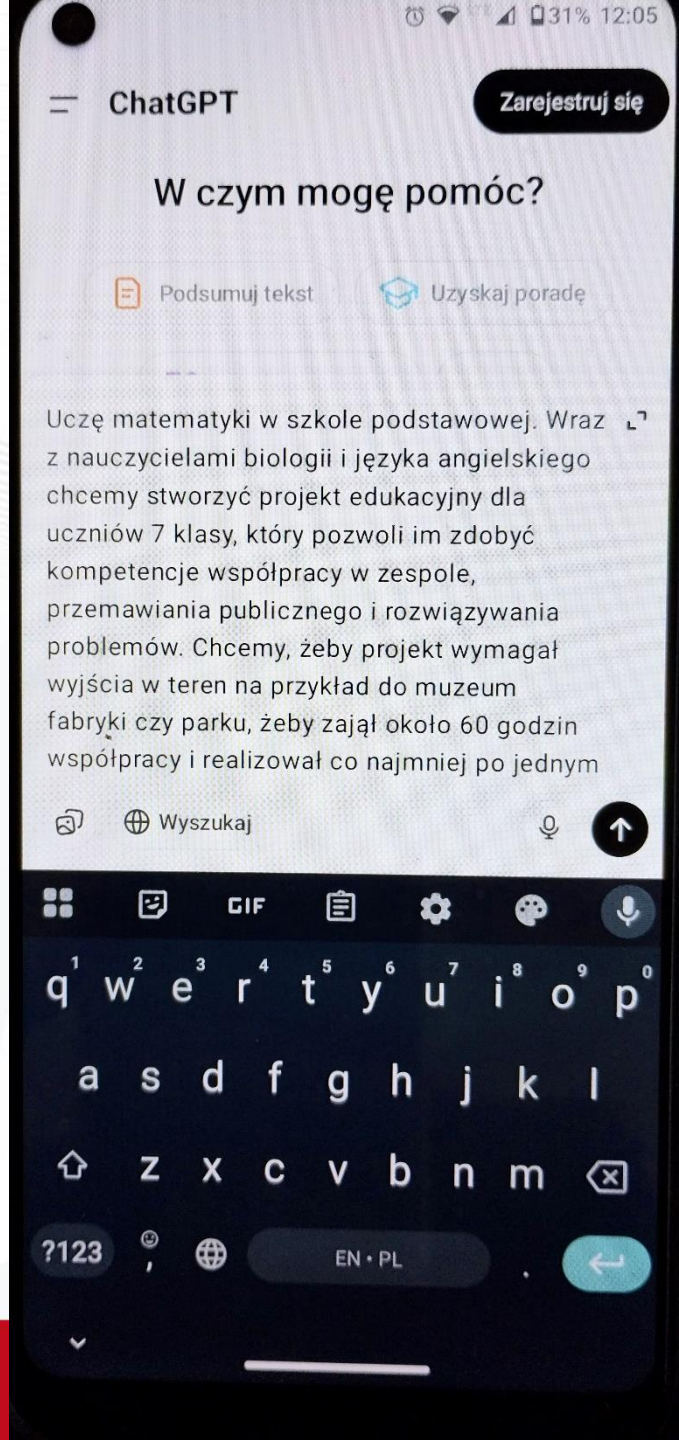
Uczę ..... w szkole .....

Wraz z nauczycielami ..... i ..... chcemy stworzyć projekt edukacyjny dla uczniów .... klasy, który pozwoli im zdobyć kompetencje .....

Chcemy, żeby projekt wymagał wyjścia w teren – np. do muzeum, fabryki czy do parku, żeby zajął około 60 godzin współpracy i realizował co najmniej po 1 zagadnieniu z podstawy programowej naszych przedmiotów.

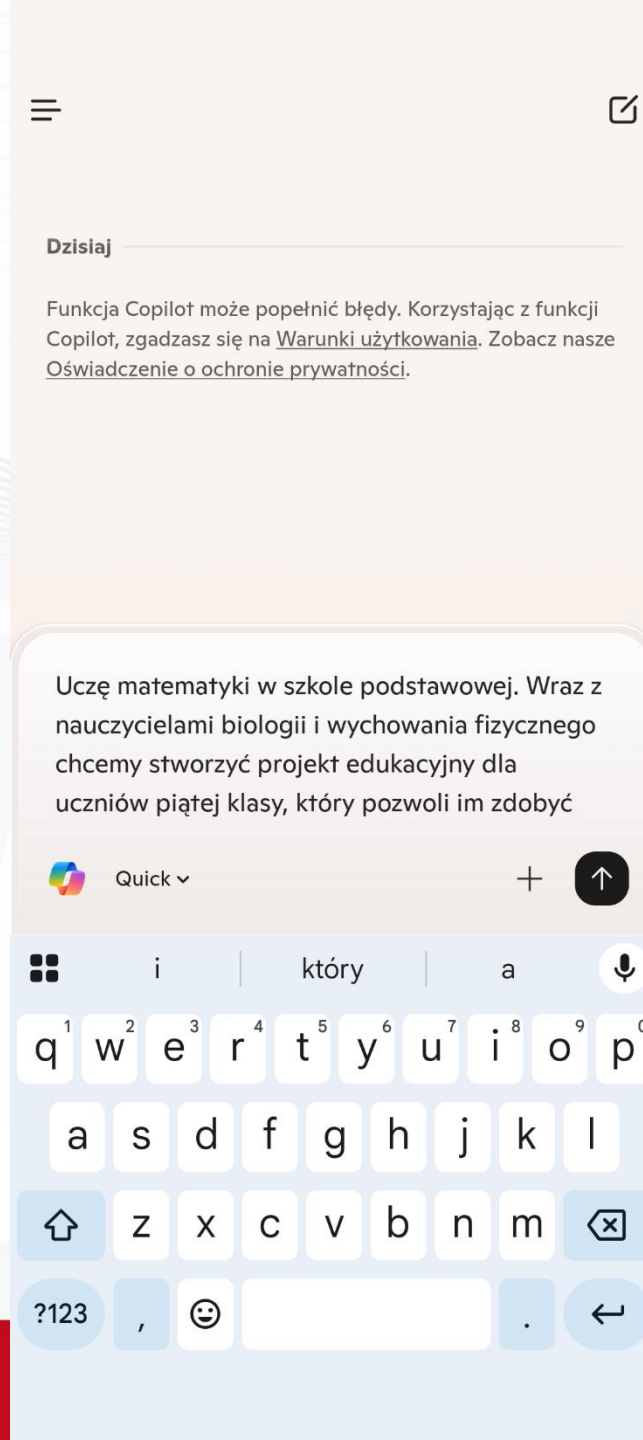
Zaproponuj 3 tematy.

# Asysta sztucznej inteligencji



dyktujemy  
CAŁE  
polecenie

# Asysta sztucznej inteligencji



dyktujemy  
CAŁE  
polecenie

# Asysta sztucznej inteligencji

≡ ChatGPT

Zarejestruj się

realizował co najmniej po jednym zagadnieniu z podstawy programowej naszych przedmiotów. Zaproponuj trzy pomysły

Świetna inicjatywa! Oto trzy pomysły na międzyprzedmiotowy projekt edukacyjny dla uczniów 7 klasy, które łączą matematykę, biologię i język angielski, rozwijają kluczowe kompetencje i zawierają elementy terenowe:

## 1. Projekt: „Zielona Mapa Mojej Okolicy”

### Opis:

Uczniowie tworzą cyfrową „zieloną mapę” swojej okolicy (np. parku, skweru miejskiego) z uwzględnieniem lokalnej fauny i flory, analizy przyrodniczej oraz pomiarów matematycznych. Opisy i prezentacje tworzą także w języku angielskim.

### Elementy z podstawy programowej:

Zapytaj o cokolwiek



Wyszukaj



# Asysta sztucznej inteligencji



Dziękuję, bardzo mi się podoba.

Zrealizujemy pomysł ..... Doprecyzuj proszę ten projekt.

Zaproponuj liczebność i role w zespole wraz z zadaniami.

Policz koszt tego projektu.

# Asysta sztucznej inteligencji



Dziękuję.

Napisz proszę perswazyjny list do rodziców, by wyrazili zgodę dla swojego dziecka na udział w projekcie.

Podkreśl korzyści dla dziecka i niski koszt płatny w ratach.

Wykorzystaj maksymalnie 1500 znaków.

# Asysta sztucznej inteligencji

Jaka jest / będzie  
rola  
nauczyciela / doradcy  
metodycznego?

# Rola doradcy

*nowa* rzeczywistość

*nowe* podstawy programowe

*nowe* pokolenia

<https://nowewyrazy.uw.edu.pl/haslo/741-platek-niegu.html>

*nowe* kompetencje kluczowe



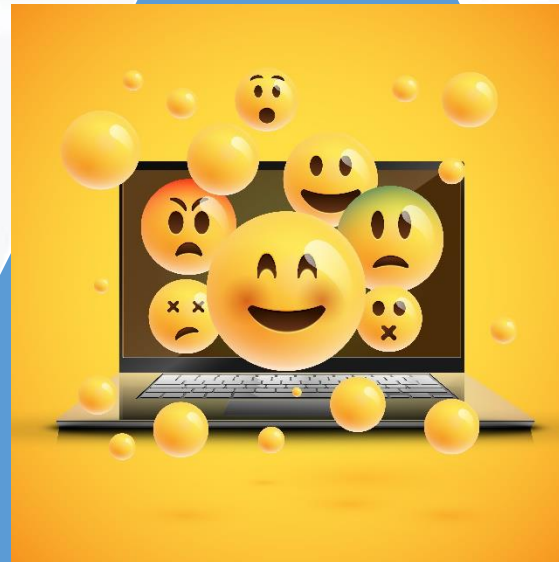


- ✓ Innowacje
- ✓ Personalizacja doradztwa
- ✓ Skuteczne wprowadzanie zmian

# Zmiana - interesariusze

Uczniowie

Rodzice



Nauczyciele

# Zmiana - etapy

1. Komunikacja – świadomość zakresu, korzyści
2. Stworzenie sieci liderów zmiany
3. Planowanie – etapy, zasoby, ryzyka
4. Szkolenia i wsparcie
5. Monitoring

## 2. Dla siebie:

- Satysfakcja zawodowa
  - Edukacja jako misja
  - Unikanie wypalenia zawodowego
- Rozwój osobisty
  - Nowe wyzwania: rola fachowca w rozwoju
  - Networking i współpraca z liderami
- Docenienie przez środowisko
  - Budowanie wizerunku eksperta



# Asysta sztucznej inteligencji



Zmiana, którą muszę pomóc zrealizować to wprowadzenie do szkół podstawowych nowej podstawy programowej.

Będę prowadziła warsztaty dla rady pedagogicznej.

Najważniejsze elementy to przekazanie wiedzy i omówienie przykładowych nowych efektów kształcenia i kompetencji.

Zależy mi na zaangażowaniu nauczycieli we współpracę między przedmiotami i zminimalizowaniu oporu.

Zaproponuj program szkolenia.

# Spersonalizowanie doradztwa

- **Coaching:** **Autoanaliza sytuacji.** Skupia się na osiągnięciu konkretnych celów i rozwiązywaniu bieżących wyzwań.
- **Tutoring:** **Ścieżka edukacyjna.** Koncentruje się na merytorycznym wsparciu w nauce i doskonaleniu konkretnych kompetencji.
- **Mentoring:** **Przykład z doświadczenia.** Jest relacją wspierającą rozwój długoterminowy, bazującą na doświadczeniu i inspiracji.

# Spersonalizowanie doradztwa



✓ doradztwo jako proces

# PRZEMYŚLENIA I ĆWICZENIA

1. Kompetencje własne
2. Tworzenie „sieci” wsparcia
3. Tworzenie „sieci” liderów zmiany

## PODSUMOWANIE



1. Początek to profil absolwenta i oczekiwania rynku
2. Inspirowanie nauczycieli – sztuczna inteligencja
3. Liderzy zmian
4. Doradztwo jako proces
5. Doradztwo spersonalizowane



*ZMIANA JEST NIEUNIKNIIONA*

*ŻYCIE TO MARATON,  
NIE SPRINT*



Dziękuję – Beata Michalska



Fundusze Europejskie  
dla Rozwoju Społecznego

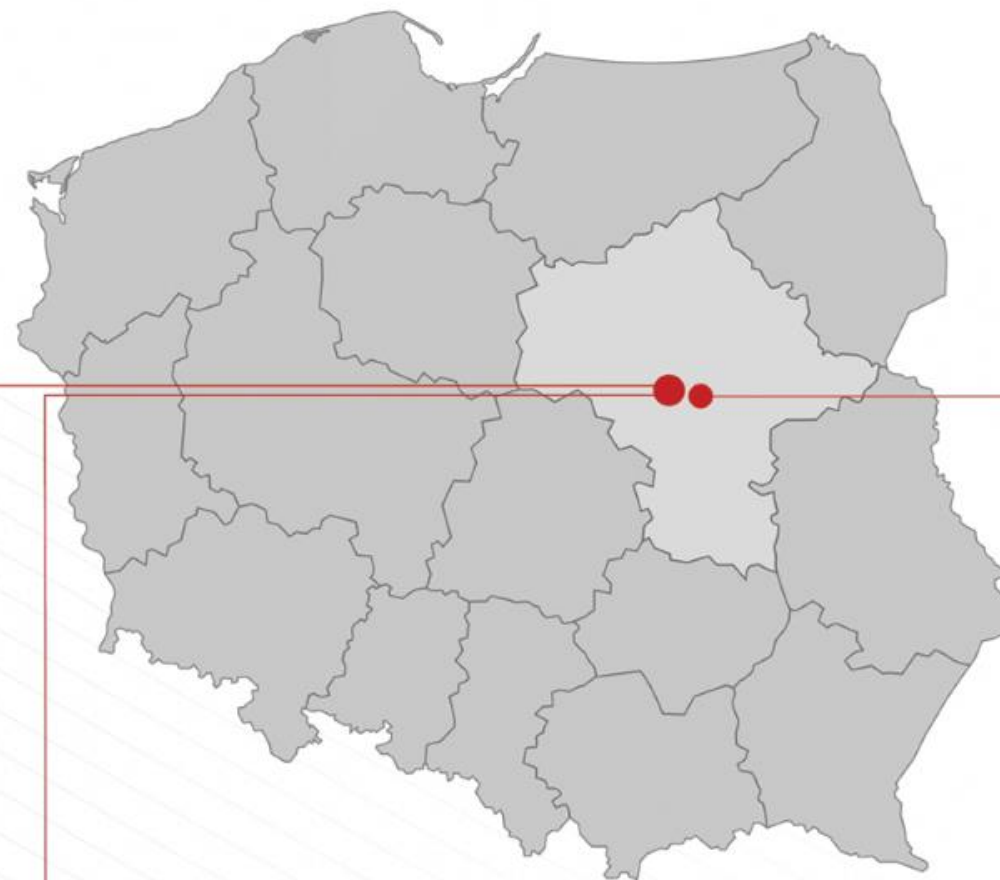


Rzeczpospolita Polska



Dofinansowane przez  
Unię Europejską

15 LAT DLA EDUKACJI  
ORE



Ośrodek Rozwoju Edukacji  
Aleje Ujazdowskie 28  
00-478 Warszawa  
tel. 22 345 37 00  
fax 22 345 37 70

Centrum Szkoleniowe w Sulejówku  
ul. Paderewskiego 77  
05-070 Sulejówek  
tel. 22 783 37 84

Ośrodek Rozwoju Edukacji  
ul. Polna 46a  
00-644 Warszawa  
tel. 22 570 83 00



[ore.edu.pl](http://ore.edu.pl)