

**DORADZTWO** METODYCZNE

## „System doskonalenia nauczycieli – dokąd zmierzamy?”

Konferencja, 24–25 kwietnia 2025 r., Warszawa



Fundusze Europejskie  
dla Rozwoju Społecznego

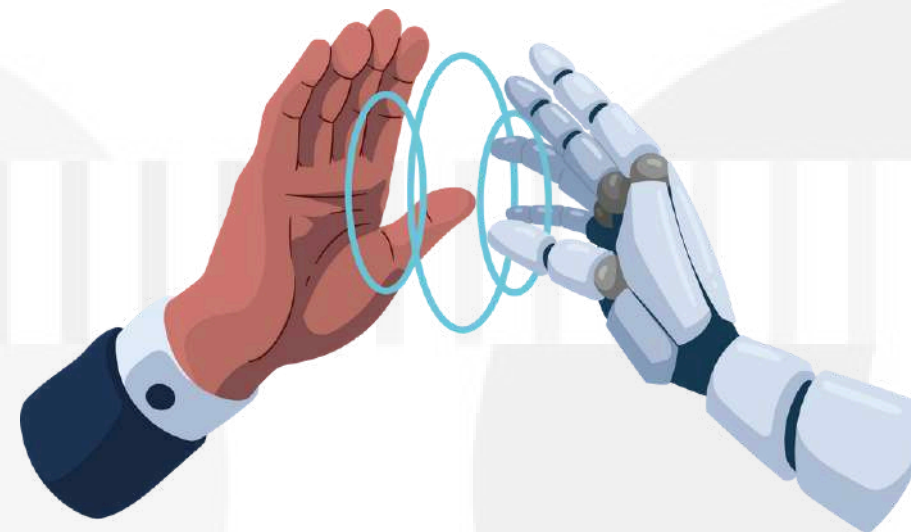


Rzeczpospolita  
Polska

Dofinansowane przez  
Unię Europejską



OŚRODEK  
ROZWOJU  
EDUKACJI



# **DORADCA METODYCZNY W EPOCE SZTUCZNEJ INTELIGENCJI**

**JAK POZOSTAĆ DORADCĄ, KTÓRY DORADZA  
PO LUDZKU?**



Fundusze Europejskie  
dla Rozwoju Społecznego



Rzeczpospolita  
Polska

Dofinansowane przez  
Unię Europejską





# **SZTUCZNA INTELIGENCJA**

(CZY TRZEBA ZACZAĆ SIĘ BAĆ?)

**NAWET PRZYSZŁOŚĆ JEST  
INNA NIŻ KIEDYŚ**

Yogi Berra



# **czym jest** **SZTUCZNA** **INTELIGENCJA?**

# SZTUCZNA INTELIGENCJA



**TÓ SPOSÓB KOMUNIKACJI, DZIĘKI  
KTÓREMU MOŻEMY POROZUMIEWAĆ  
SIĘ Z URZĄDZENIAMI**



**czy sztuczna inteligencja**

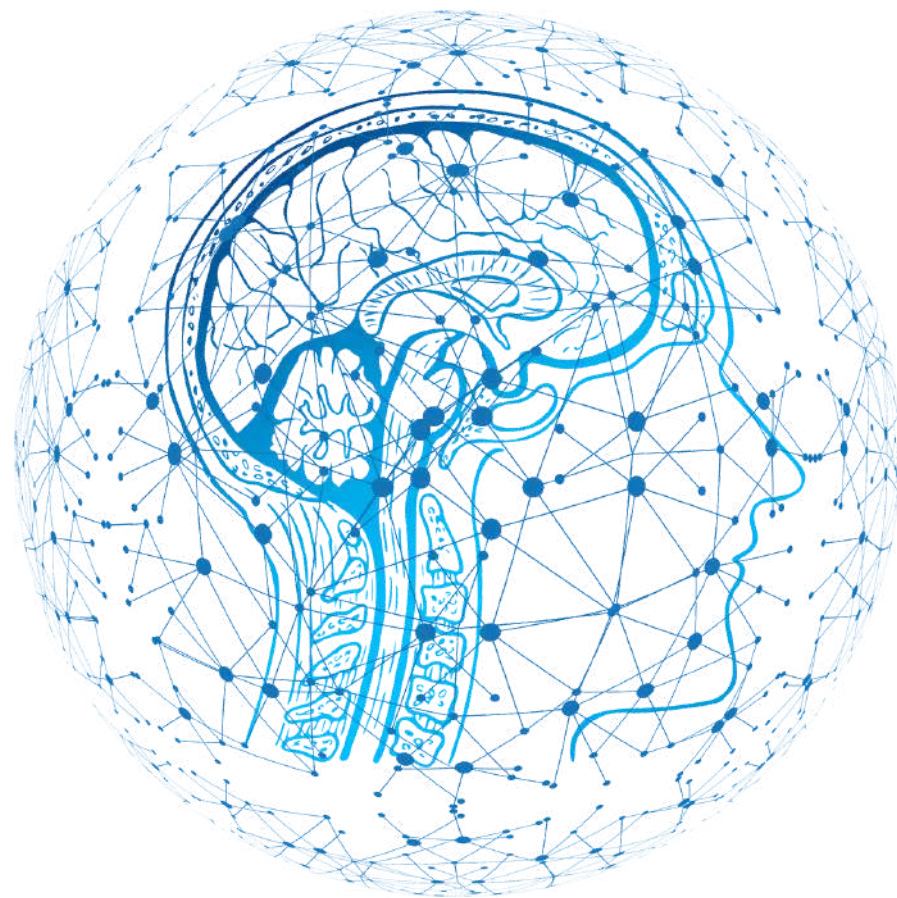
**MYŚLI?**

# CZY SZTUCZNA INTELIGENCJA MYŚLI?

“NIE, SZTUCZNA INTELIGENCJA **NIE MYŚLI W SPOSÓB,**  
**W JAKI MYŚLĄ LUDZIE.**

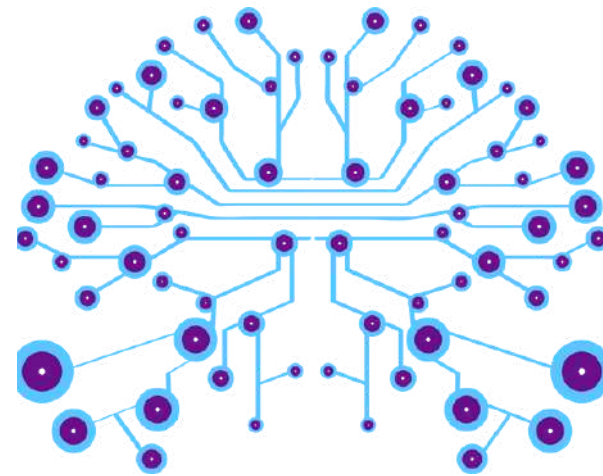
SI JEST STWORZONA DO **PRZETWARZANIA DANYCH**  
**I WYKONYWANIA ZADAŃ** NA PODSTAWIE ALGORYTMÓW  
I MODELI MATEMATYCZNYCH.

**NIE MA ŚWIADOMOŚCI ANI ZDOLNOŚCI DO INTROSPEKCJI,**  
**KTÓRE SĄ ZWIĄZANE Z LUDZKIM MYŚLENIEM”.**

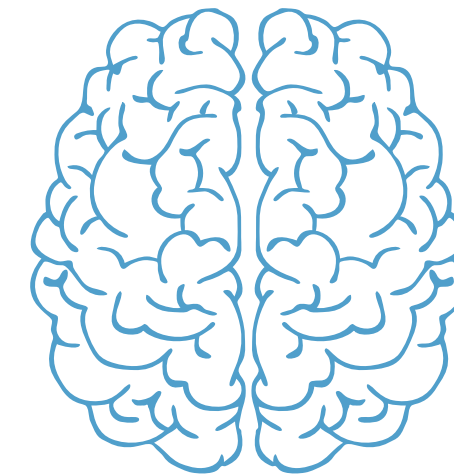


jak **“MYŚLI”**  
sztuczna inteligencja?

# A.I. VS. CZŁOWIEK



**KORELACJA**  
**WIEDZA**  
**RACJONALNOŚĆ**  
**TREŚĆ**  
**LINEARNOŚĆ**  
**“CO?” I “JAK?”**

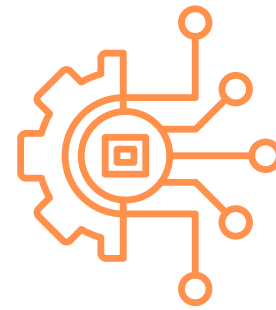


**PRZYCZYNOWOŚĆ**  
**MĄDROŚĆ**  
**IRRACJONALNOŚĆ**  
**KONTEKST**  
**NILINEARNOŚĆ**  
**“DLACZEGO?” I “JAK?”**

# CO **UMIE** SZTUCZNA INTELIGENCJA?



**SZYBKO  
PODEJMUJE  
DECYZJE**



**AUTOMATYZUJE  
POWTARZALNE  
PROCESY**



**ANALIZUJE  
DUŻE ZBIORY  
DANYCH**



**JEST DOSTĘPNA  
24/7**

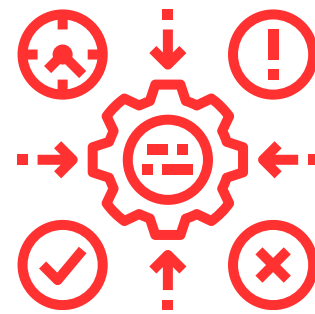


**SKUTECZNIE  
WYKRYWA  
ANOMALIE**



**LEPIEJ  
ROZPOZNAJE  
WZORCE**

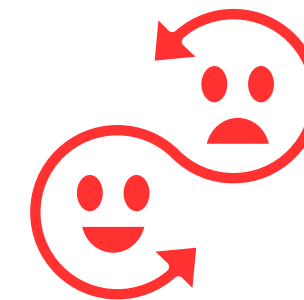
# CZEGO **NIE UMIE** SZTUCZNA INTELIGENCJA?



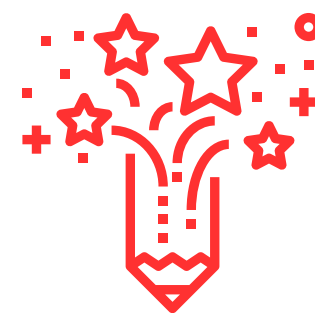
**NIE ODCZYTUJE  
KONTEKSTU**



**NIE ROZUMIE  
MOTYWACJI**



**NIE ROZUMIE  
EMOCJI**



**NIE JEST  
KREATYWNA**



**NIE MA  
POCZUCIA  
HUMORU**



**NIE ROZUMIE  
RZECZYWISTOŚCI  
W SPOSÓB GŁĘBOKI**



# jaka **PRZYSZŁOŚĆ** nas czeka?

(kilka danych)

# TROCZĘ DANYCH

- Według Gartnera **37% organizacji wdrożyło sztuczną inteligencję** w jakiejś formie. Odsetek przedsiębiorstw stosujących sztuczną inteligencję wzrósł w ciągu ostatnich czterech lat o 270%.
- Według Servion Global Solutions **do 2025 roku 95% interakcji z klientami** będzie oparte na sztucznej inteligencji.

# TROCZĘ DANYCH

- Zgodnie z raportem Polskiego Instytutu Ekonomicznego (PIE) z października 2024 roku, **co piąty pracownik w Polsce (około 3,68 miliona osób) jest zatrudniony w zawodach najbardziej narażonych na wpływ AI.** Do tych zawodów należą m.in. specjaliści ds. finansów, prawnicy, programiści oraz niektórzy urzędnicy państwowi. **Kobiety są bardziej narażone na zmiany związane z AI niż mężczyźni;** 28% pracujących kobiet jest zatrudnionych w zawodach o wysokiej ekspozycji na AI w porównaniu do 17% mężczyzn.

# TROCZĘ DANYCH

- W obliczu kryzysu produktywności, australijskie przedsiębiorstwa zwracają się ku AI jako kluczowemu rozwiązaniu. Raport Deloitte wskazuje, że **AI może zaoszczędzić użytkownikom średnio 5,3 godziny tygodniowo**, zwiększając efektywność i innowacyjność.
- Think Tank Tony'ego Blaira przewiduje, że **AI może zastąpić od 1 do 3 milionów miejsc pracy** w sektorze prywatnym w ciągu najbliższych dekad.



# jaka **PRZYSZŁOŚĆ** **czeka doradców?**

(kilka danych)

# TROCZĘ DANYCH

- Z raportu EY z grudnia 2024 roku wynika, że 25% polskich firm doradczych zakończyło proces wdrożenia narzędzi opartych na AI, co stanowi wzrost o 5 punktów procentowych w porównaniu z poprzednim rokiem. Kolejne 40% firm jest w trakcie realizacji takich projektów, a 30% planuje ich implementację w najbliższym czasie.
- AI jest najczęściej wykorzystywana w obsłudze klienta (41%) oraz w marketingu i analizie rynku (41%). W sprzedaży technologię tę stosuje 38% firm, w IT 33%, a w cyberbezpieczeństwie 28%.

# TROCZĘ DANYCH

- Według raportu PwC z 2024 roku, w zawodach, w których AI znajduje szerokie zastosowanie, **wzrost liczby miejsc pracy jest średnio o 27% wolniejszy.**
- AI jest postrzegana jako narzędzie, które **pozwoli uwolnić czas pracowników** i skupić się na bardziej strategicznych zadaniach. **84% firm w Polsce uważa, że AI może uwolnić czas ich pracowników,** co stanowi wzrost o 6 punktów procentowych w porównaniu z poprzednim rokiem.

# Educational, Guidance, and Career Coun- selors and Advi- sors

Minimal Risk



## CZY SZTUCZNA INTELIGENCJA ZABIERZE PRACĘ DORADCOM METODYCZNYM?

[WILLROBOTSTAKEMYJOM.COM](http://WILLROBOTSTAKEMYJOM.COM)



**sztuczna inteligencja  
prawdopodobnie nie  
zabierze miejsc pracy  
doradcom  
metodycznym**

**może jednak zmienić charakter  
doradztwa metodycznego**



# **DORADCA METODYCZNY**

## PRZYSZŁOŚCI (TRENDY)

# co robi doradca metodyczny?



**01. pomaga rozwijać umiejętności metodyczne nauczycieli**



**02. planuje, organizuje, bada efekty procesu dydaktycznego**



**03. opracowuje, wybiera i adaptuje programy nauczania**



**04. podejmuje działania innowacyjne**

# kim jest doradca metodyczny?



01. **trenerem** rozwoju kompetencji dydaktycznych?????



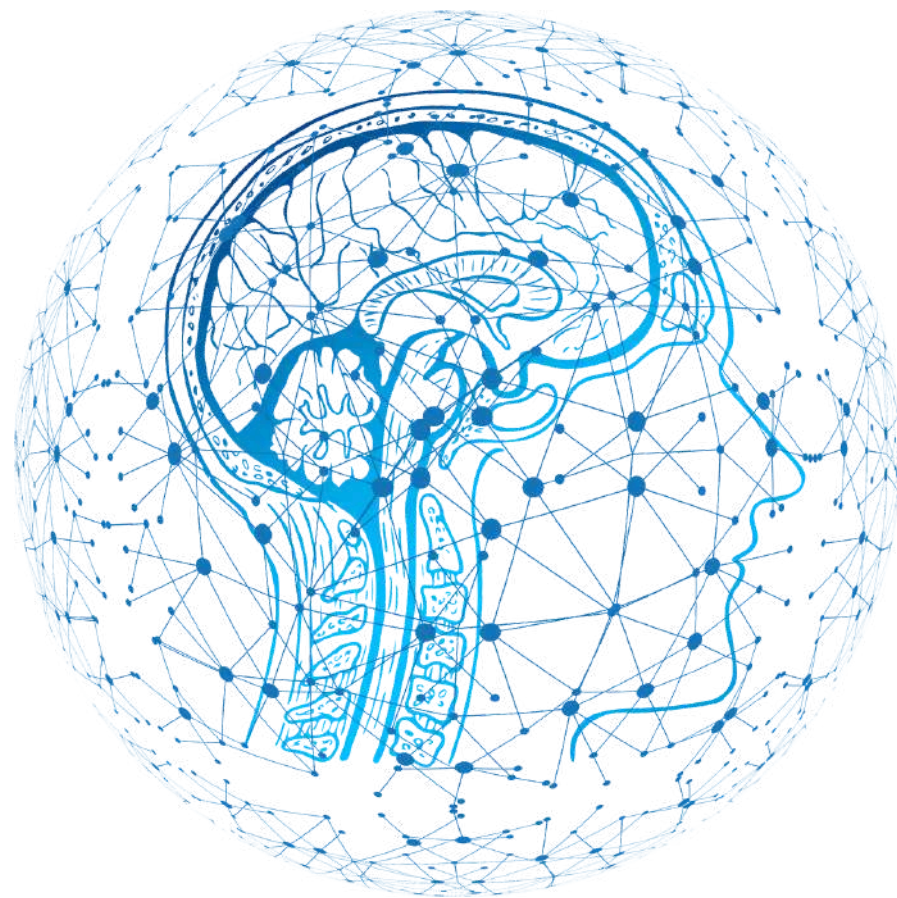
02. **koordynatorem** wdrożeń edukacyjnych i innowacji?????



03. **partnerem** edukacyjnym?????



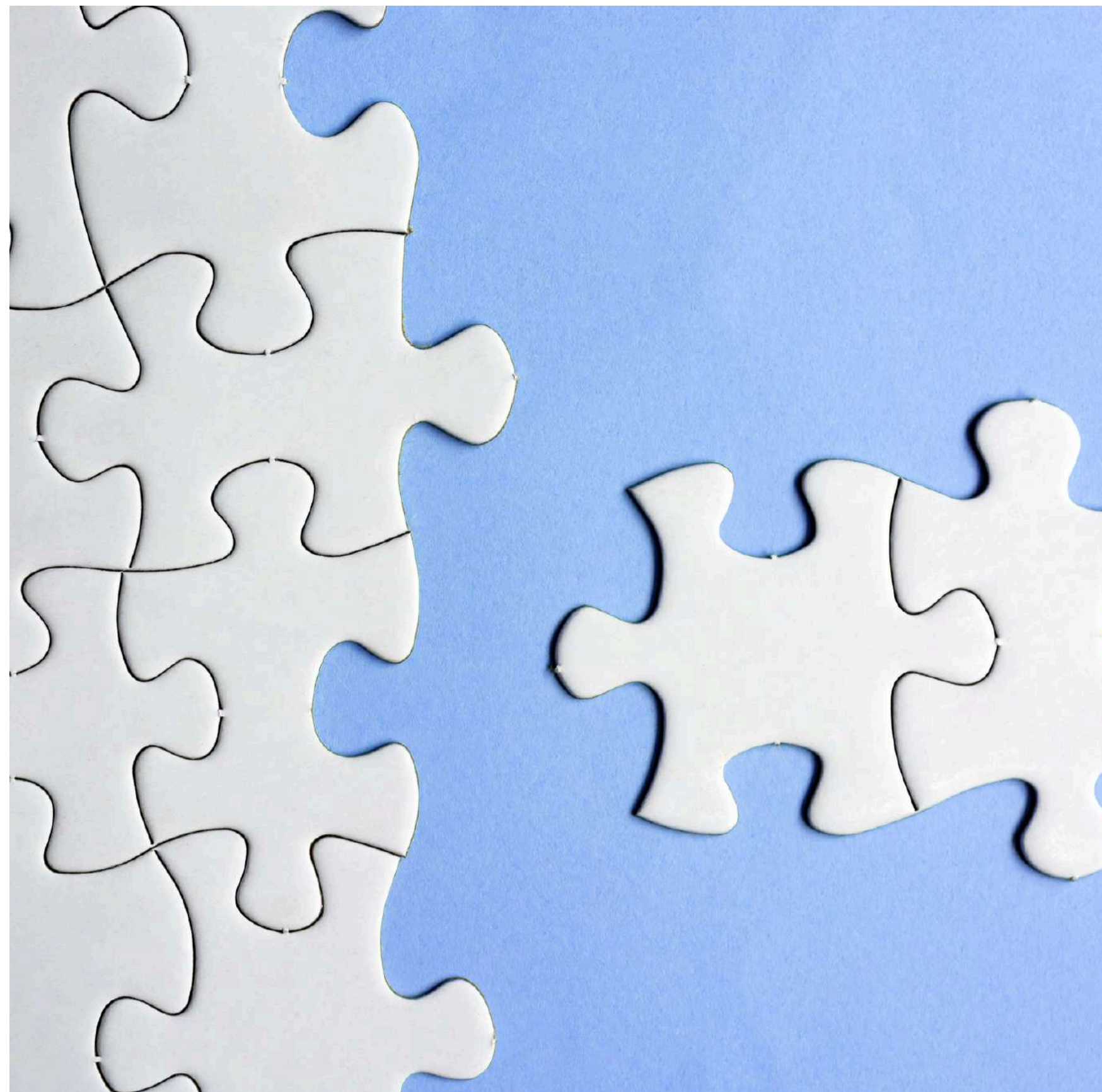
04. **mentorem** ds. kompetencji dydaktycznych i adaptacyjnych?????



jak **ZMIENIA SIĘ**  
doradztwo metodyczne?



# WYZWANIA





# WYZWANIA

01

**Zachowanie  
ludzkiego wymiaru  
doradztwa**

02

**Zrozumienie  
i krytyczne  
wykorzystanie AI**

03

**Personalizacja  
kontra standaryzacja**

04

**Etyka  
i odpowiedzialność**

# WYZWANIA

05

**Zagrożenie  
marginalizacją (roli  
doradcy)**

06

**Integracja AI  
z metodyką nauczania**

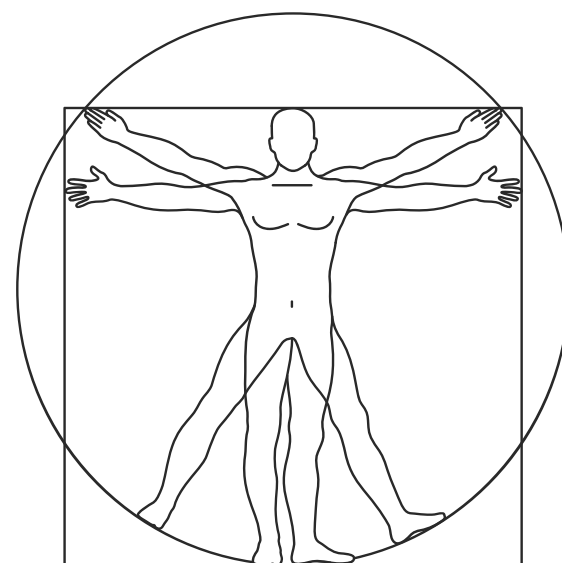
07

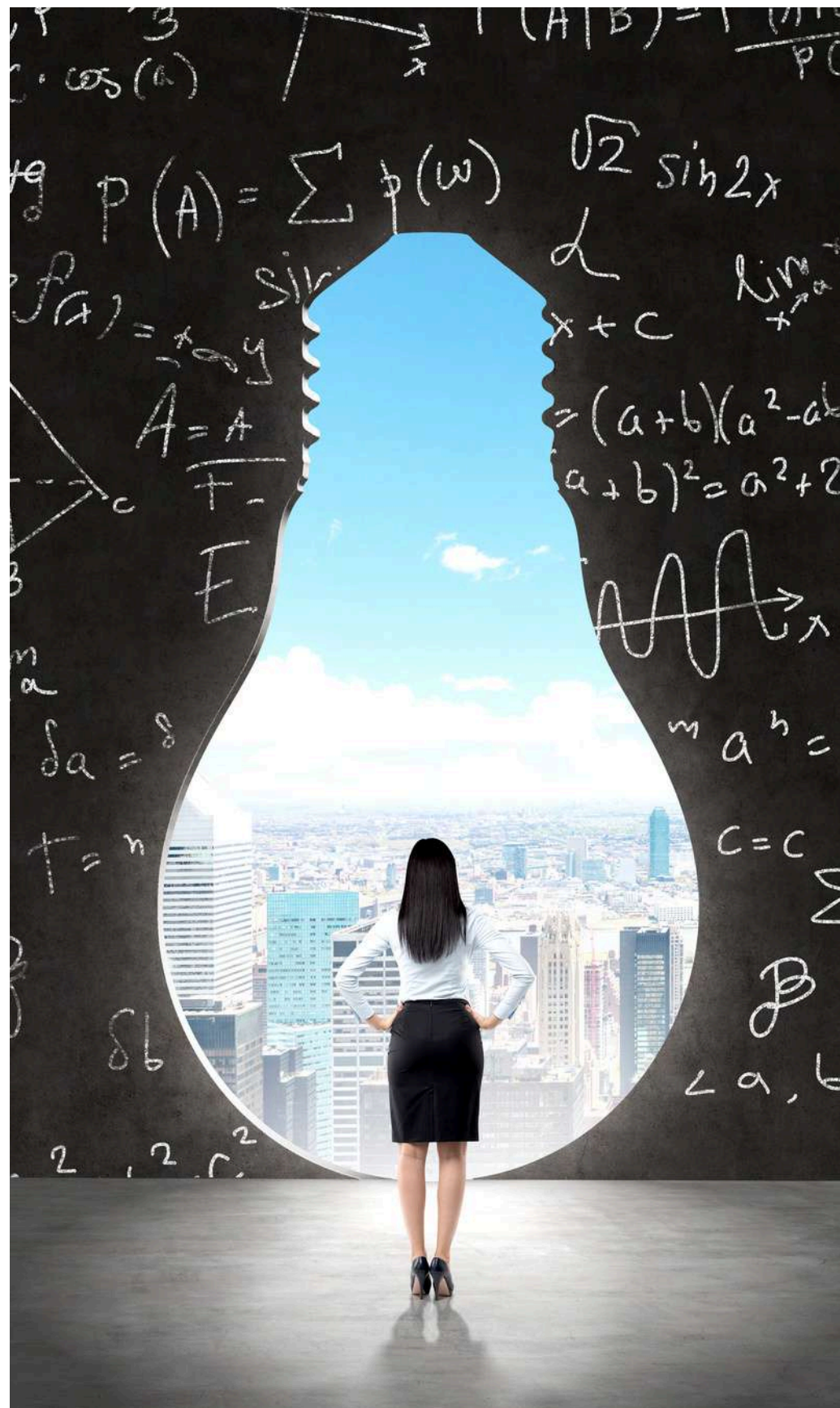
**Adaptacja organizacyjna  
i systemowa**



# NAJWAŻNIEJSZE WYZWANIE

zachowanie ludzkiego  
wymiaru doradztwa





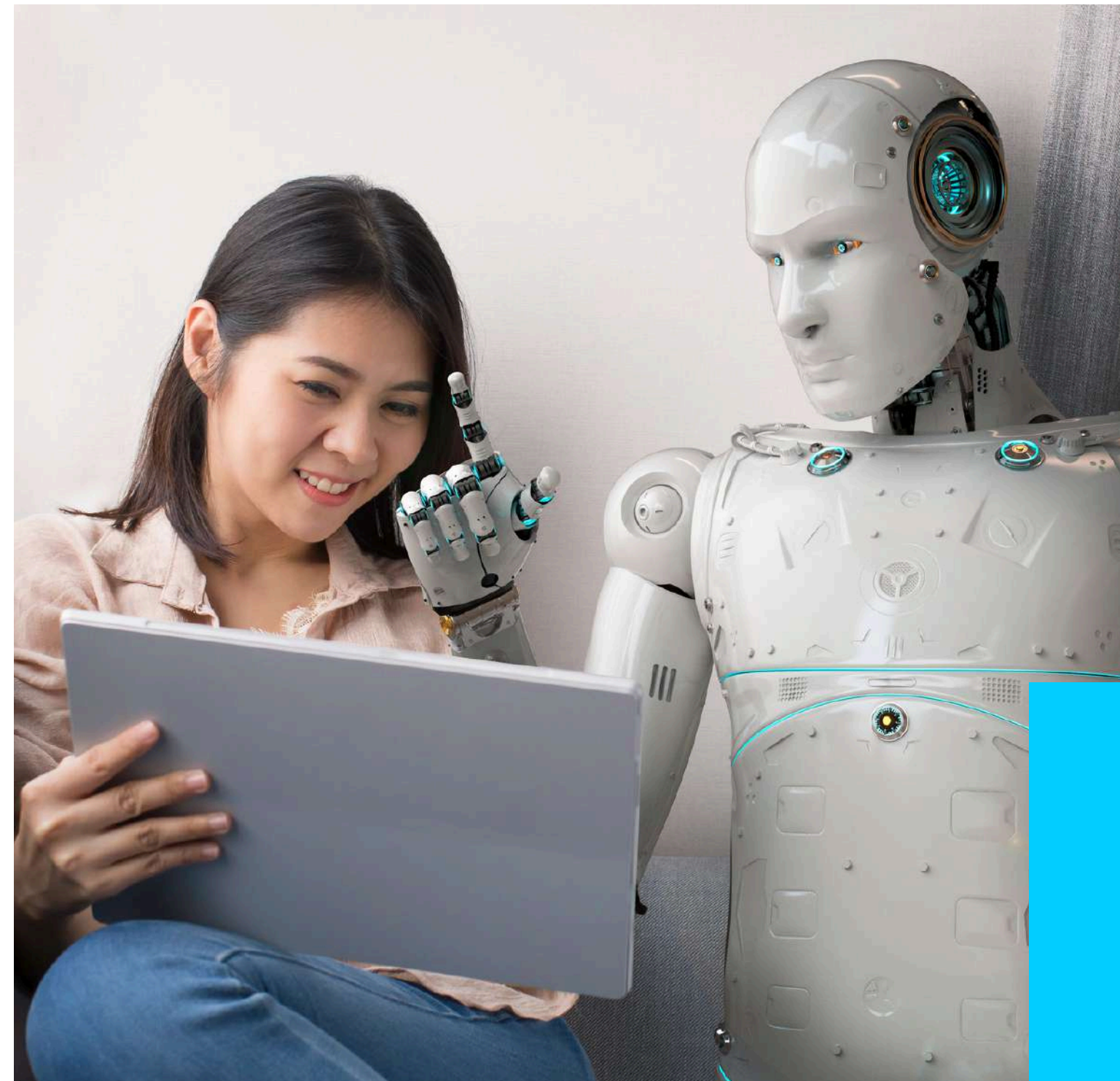
# DORADCA METODYCZNY PRZYSZŁOŚCI

“LUDZKI PARTNER”

# doradca cyfrowy

---

- implementacja rozwiązań cyfrowych
- dobór narzędzi cyfrowych
- zarządzanie platformami cyfrowymi
- integracja rozwiązań cyfrowych z programami nauczania
- tworzenie cyfrowych zasobów edukacyjnych
- doradztwo w zakresie bezpieczeństwa cyfrowego
- promowanie kompetencji cyfrowych



# DORADCA CYFROWY + AI

**Model współpracy:** Doradca jako **przewodnik po świecie technologii** wspomagany AI jako asystentem analitycznym.

**Rola doradcy:** Doradca cyfrowy nie tylko zna narzędzia cyfrowe, ale dobiera je do potrzeb nauczycieli i szkół, **tłumaczy, wprowadza, a przede wszystkim motywuje** do świadomego ich stosowania.



01

## współpraca z AI

- AI analizuje potrzeby nauczycieli i proponuje dopasowane narzędzia i metody.
- Doradca nadaje tym propozycjom ludzką twarz.
- Doradca szkoli i wspiera, a AI dostarcza aktualne dane, raporty, tutoriale, etc.

02

## zasady współpracy

- AI przygotowuje grunt, doradca prowadzi proces.
- Doradca wykorzystuje AI do monitorowania trendów i wdrażania ich z empatią i świadomością realiów szkoły.

03

## zalety

- **Efektywność i personalizacja wsparcia.**
- Doradca nie traci roli – wręcz przeciwnie, staje się tłumaczem i moderatorem między człowiekiem a technologią.

# doradca kompetencji przyszłości

---

- definiowanie i promocja kompetencji przyszłości
- wdrażanie i monitorowanie implementacji kompetencji przyszłości
- personalizacja procesu nauczania
- zarządzanie stresem i rozwój kompetencji emocjonalnych
- zarządzanie dobrostanem
- tworzenie warunków do adaptacji społecznej, ekonomicznej, technologicznej, etc.



# DORADCA KOMPETENCJI PRZYSZŁOŚCI + AI

**Model współpracy:** Doradca jako **mentor rozwoju kompetencji miękkich**, AI jako źródło trendów i analiz.  
**Rola doradcy:** Skupia się na **wspieraniu rozwoju kompetencji miękkich**, takich jak kreatywność, komunikacja, krytyczne myślenie czy współpraca.



01

## współpraca z AI

- AI dostarcza analiz rynku pracy, trendów rozwojowych, informacji o zmianach w kompetencjach kluczowych.
- Doradca przekłada te dane na działania edukacyjne.
- Wspólnie z AI identyfikuje luki kompetencyjne i tworzy indywidualne ścieżki wsparcia.

02

## zasady współpracy

- AI = informator, doradca = interpretator.
- Doradca wchodzi w rolę **facylitatora**, wspierającego zmianę postawy i rozwój nauczyciela.

03

## zalety

- Rozwój nauczycieli nie opiera się wyłącznie na faktach, ale również na **budowaniu samoświadomości i motywacji**.
- AI usprawnia planowanie, ale **proces refleksji i zmiany zostaje po stronie człowieka**.

# doradca innowacji edukacyjnych

- promowanie i wdrażanie innowacyjnych technologii edukacyjnych
- rozwój nowoczesnych metod dydaktycznych
- testowanie i ocenianie innowacyjnych rozwiązań
- personalizacja i dostosowywanie nauczania
- budowanie kompetencji cyfrowych i technologicznych nauczycieli
- zarządzanie innowacyjnością społeczną
- monitorowanie globalnych trendów w edukacji
- współpraca między szkołami a instytucjami edukacyjnymi i technologicznymi



# DORADCA INNOWACJI EDUKACYJNYCH + AI

**Model współpracy:** AI jako źródło inspiracji, doradca jako projektant innowacji osadzonej w realiach szkoły.

**Rola doradcy:** Tworzy, wdraża i upowszechnia nowe modele uczenia się. Eksperymentuje, wspiera nauczycieli we wdrażaniu innowacji.



01

## współpraca z AI

- AI przeszukuje bazy wiedzy.
- Proponuje pomysły, metody, scenariusze – a doradca je modyfikuje, adaptuje, testuje.
- AI może też wspierać symulacje i ewaluację innowacji, np. analizując dane uczniowskie.

02

## zasady współpracy

- Doradca nie wdraża „gotowców”, ale tworzy wspólnie z nauczycielami, korzystając z podpowiedzi AI.
- AI = inspiracja, doradca = twórca, konsultant, moderator zmiany.

03

## zalety

- Proces innowacyjny oparty na wiedzy, ale zawsze zakorzeniony w kontekście i potrzebach ludzi.
- Zwiększenie skuteczności innowacji dzięki analizie danych, ale z zachowaniem pedagogicznej intuicji.

# manager ekosystemu edukacyjnego

---

- Koordynacja zasobów edukacyjnych i partnerstw
- Budowanie sieci współpracy i komunikacji
- Zarządzanie innowacjami edukacyjnymi
- Monitorowanie jakości i ewaluacja
- Rozwijanie i wspieranie kompetencji przyszłości
- Promowanie zrównoważonego rozwoju i odpowiedzialności społecznej
- Rozwój kultury szkoły i budowanie klimatu sprzyjającego nauce
- Wsparcie dla nauczycieli i rozwój ich kompetencji



# MANAGER EKOSYSTEMU EDUKACYJNEGO + AI

**Model współpracy:** Doradca jako Manager Ekosystemu Edukacyjnego z AI jako wsparciem.

**Rola doradcy:** Lider współpracy i integrator środowisk edukacyjnych, kreator przestrzeni innowacji, obserwator i analityk potrzeb, rzecznik wartości humanistycznych.



01

## współpraca z AI

- AI przetwarza dane z ankiet, raportów, trendów, **doradca odczytuje kontekst, relacje, ukryte potrzeby.**
- AI proponuje rozwiązania oparte na danych i algorytmach, **doradca dobiera te, które są zgodne z lokalną kulturą szkoły.**

02

## zasady współpracy

- AI jako narzędzie, nie decydent – **decyzyjność pozostaje w rękach doradcy.**
- Zaufanie oparte na kompetencji – **doradca zna ograniczenia i możliwości AI.**

03

## zalety

- **Lepsza diagnoza potrzeb szkół i nauczycieli – dzięki połączeniu danych i ludzkiej intuicji.**
- **Wzmocnienie roli doradcy jako lidera zmiany, a nie tylko eksperta od metodyki.**

# mentor adaptacji społecznej

- rozwijanie umiejętności społecznych u uczniów
- wsparcie emocjonalne i zarządzanie stresem
- pomoc w adaptacji uczniów z różnymi potrzebami
- edukacja w zakresie zdrowia psychicznego
- budowanie odporności i kompetencji adaptacyjnych
- rozwój programów inkluzywnych i promowanie różnorodności
- praca z nauczycielami nad budowaniem empatycznego środowiska szkolnego
- monitorowanie sytuacji społecznej i relacji w instytucjach edukacyjnych



# MENTOR ADAPTACJI SPOŁECZNEJ + AI

**Model współpracy:** AI jako narzędzie **diagnozy i wsparcia emocjonalnego**, doradca jako **empatyczny towarzysz zmiany**.

**Rola doradcy:** Wspiera nauczycieli i środowiska szkolne w radzeniu sobie z presją zmian, kryzysem, stresem i wypaleniem.



01

## współpraca z AI

- AI analizuje dane, wykrywa sygnały stresu, spadku motywacji.
- Proponuje działania wspierające (ćwiczenia, strategie, rekomendacje).
- Doradca rozmawia, słucha, buduje relacje – jest obecny i uważny.

02

## zasady współpracy

- AI wspiera, ale nie zastępuje relacji.
- Doradca korzysta z technologii w sposób etyczny, empatyczny i dyskretny.

03

## zalety

- Połączenie nowoczesnej diagnozy z ludzkim podejściem.
- Doradca zyskuje narzędzie do wczesnego reagowania, ale cały czas jest mentorem, nie technokratą.

# DZIĘKUJĘ



**piotr wasyluk**  
[wasylukprojektowaniekreatywne.pl](http://wasylukprojektowaniekreatywne.pl)  
[wasylukprojektowaniekreatywne@gmail.com](mailto:wasylukprojektowaniekreatywne@gmail.com)



Fundusze Europejskie  
dla Rozwoju Społecznego



Rzeczpospolita  
Polska

Dofinansowane przez  
Unię Europejską



OŚRODEK  
ROZWOJU  
EDUKACJI