



Od wielkich pedagogów do edukacji przyszłości

Marta Grzeško-Nyczka



OŚRODEK
ROZWOJU
EDUKACJI

Akademia Pedagogiki Specjalnej
im. Marii Grzegorzewskiej

rok założenia 1922



INSTYTUT
PEDAGOGIKI
SPECJALNEJ APS



Patronat honorowy



Minister
Edukacji

Modele edukacji w metaforze ogrodu

Uważny
ogrodnik



Architekt
zieleni



Uważny
ogrodnik

Nowoczesny model uczenia (się)

- konstruktywistyczny / relacyjny
- emancypacyjny



Architekt
zieleni

Pruski model nauczania

- transmisyjny
- behawioralny / opresyjny



Nowoczesny model

- Nauka opiera się o aktywność i współdziałanie
- Atmosfera życzliwości i wsparcia
- Podmiotowość i współodpowiedzialność
- Błąd to doskonała okazja do rozwoju
- Ocenianie służy uczeniu się i motywowaniu do dalszej pracy
- Rozwój kreatywności i krytycznego myślenia

Pruski model

- Uczniowie pasywnymi odbiorcami wiedzy
- Uczenie opiera się na trenowaniu pamięci
- Relacja hierarchiczna; dyscyplina i podporządkowanie
- Strach przed błędem: lęk przed ośmieszeniem, obniżeniem oceny
- Ocenianie w celu porównań oraz tworzenia rankingów
- Hamowana jest kreatywność, krytyczne myślenie i podmiotowość

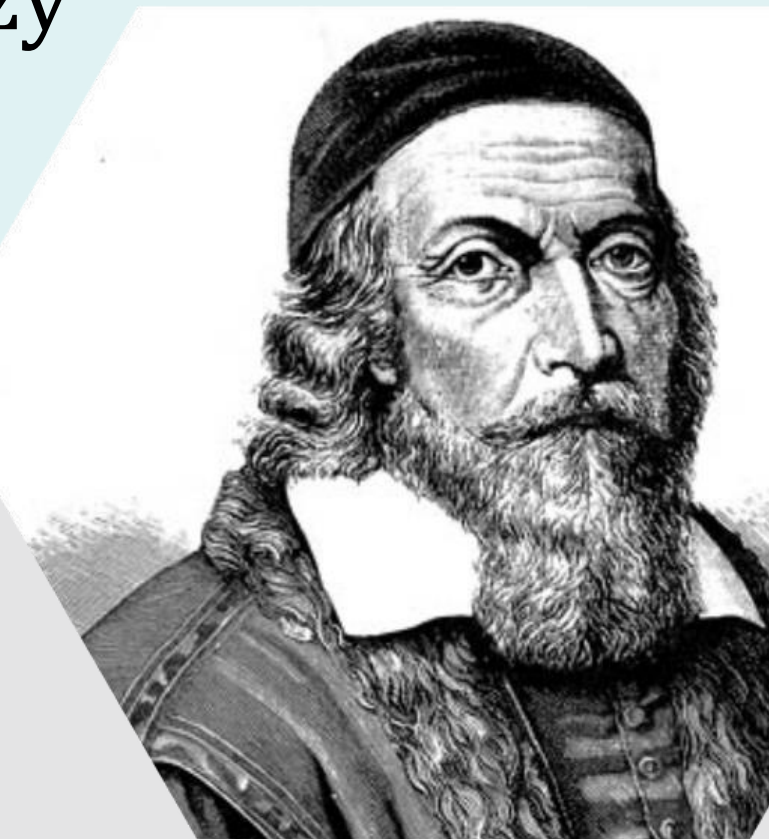
Jan Amos Komeński (1592-1670)

„Należy wszelkimi sposobami rozbudzać w dzieciach zapał do wiedzy i nauki. Metoda nauczania powinna umniejszać trud uczenia się tak, aby uczniów nic nie zrażało i nie odstraszało od dalszej nauki.”

„Było więc dla młodzieży torturą:

a) gdy się ją przez sześć, siedem, osiem godzin dziennie zajmowało publicznymi lekcjami i ćwiczeniami (...)

b) gdy się ją przeciążało koniecznością wyuczania się dyktowanych wykładów, obowiązkowym opracowywaniem ćwiczeń i pamięciowym opanowywaniem jak największej ilości materiału, aż do mdłości, a nawet, jak to nieraz widzimy, do wariacji.”



Efektywne uczenie się

„Nauka przez działanie, a nie przez bierne przyswajanie wiedzy, to klucz do prawdziwego rozwoju.”

John Dewey (1859-1952)



„W edukacji nie chodzi o to, by kształtować posłuszne umysły, ale o to, by wspierać rozwój wolnych i twórczych osobowości.”

Rudolf Steiner (1861-1925)



Edukacja to relacja

„Bliska i wzajemnie wspierająca relacja oparta na empatii, zrozumieniu i akceptacji, mająca na celu nie tylko przekazywanie wiedzy, lecz także rozwój osobowy i społeczny ucznia.”

Maria Montessori 1870-1952



„Partnerstwo między nauczycielem a uczniem, oparte jest na wspólnym zaangażowaniu w proces uczenia się, wspieraniu indywidualnych potrzeb i budowaniu pozytywnej atmosfery w klasie.”

Janusz Korczak 1878-1942



„Nie takie ważne, żeby człowiek dużo wiedział, ale żeby dobrze wiedział, nie żeby umiał na pamięć, a żeby rozumiał, nie żeby go wszystko troszkę obchodziło, a żeby go coś naprawdę zajmowało.”

„Wszystko, co osiągnięte tresurą, naciskiem, przemocą, jest nietrwałe, niepewne, zawodne.”

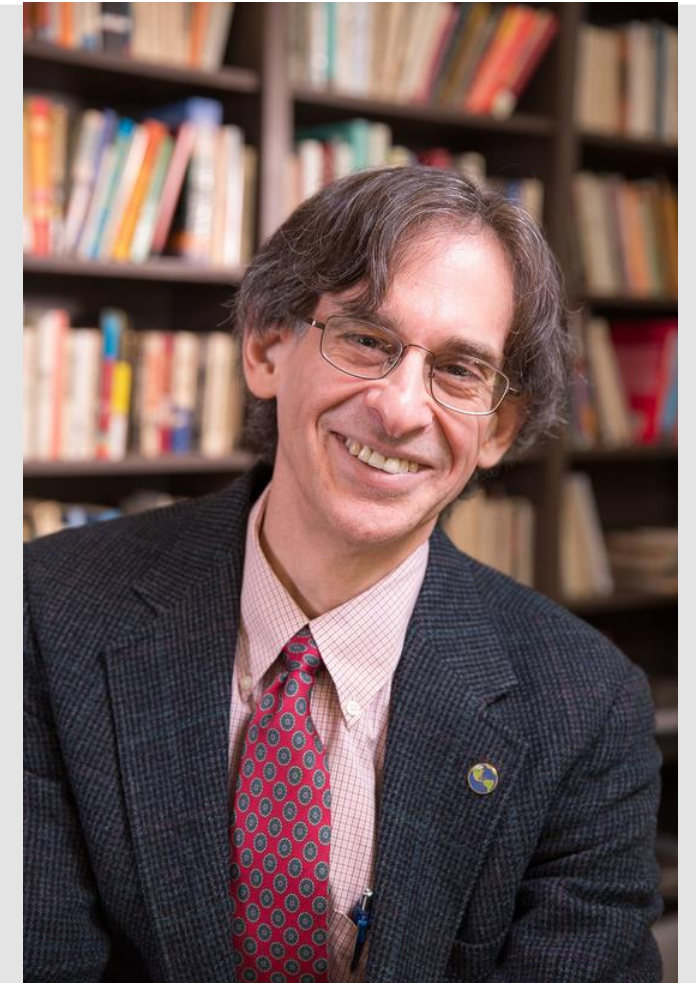


**Janusz Korczak
(1878-1942)**

Kary i nagrody w edukacji - krytyczna analiza

„Edukacja, która opiera się na karaniu i nagradzaniu, to system, który działa na zasadzie przemocy, a nie współpracy.”

„Kary i nagrody są dwiema stronami tej samej monety: obie formy manipulacji mają na celu kontrolowanie zachowania, a nie wspieranie wewnętrznej motywacji czy autonomii uczniów.”



Alfie Kohn ur. 1957

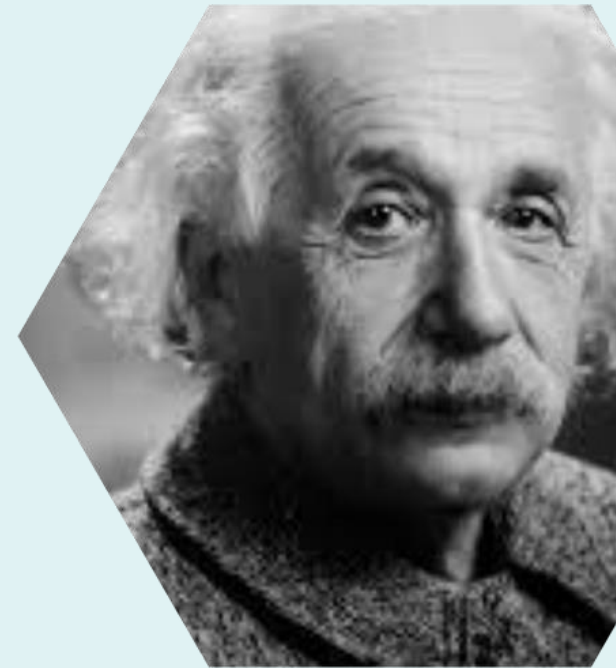
„Współpraca jest kluczowym elementem w rozwoju poznawczym.
Uczniowie uczą się lepiej, gdy pracują razem.”

Lev Vygotsky (1896-1934)



„Edukacja to nie nauka faktów, ale trening umysłu do
myślenia.”

Albert Einstein (1879-1955)



Szkoła to miejsce rozwoju zainteresowań

„Dzieciństwo to okres zabawy i każdy system społeczny, który ignoruje tę prawdę, wychowuje dzieci nieprawidłowo.”

„Moje przesłanie brzmi: rozwój emocjonalny dziecka jest nieskończenie bardziej ważny niż jego rozwój intelektualny.”

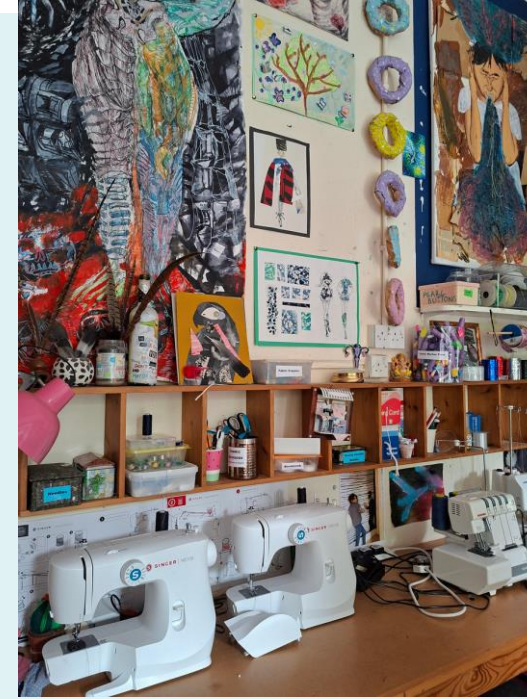
„Wszelkie nagrody, egzaminy, wyróżnienia blokują właściwy rozwój osobowości.”



A. S. Neill (1883-1973)
Szkoła Summerhill



Szkoła Summerhill lato 2025



- **Personalizacja nauczania** – indywidualne ścieżki, uwzględnianie potrzeb i potencjału ucznia
- **Innowacyjne metody dydaktyczne** – uczenie przez działanie, odkrywanie i współpracę
- **Kompetencje XXI wieku** – 4K: krytyczne myślenie, kreatywność, komunikacja, kooperacja
- **Edukacja globalna i międzykulturowa** – kształcenie świadomych i szczęśliwych obywateli świata
- **Holistyczne podejście** – dobrostan, samoregulacja, równowaga emocjonalno-społeczna i intelektualna
- **Technologia jako wsparcie uczenia się**



Szkoła wspierająca, **nie traumatyzująca**

„Edukacja, która uwzględnia dobrostan uczniów, tworzy środowisko, w którym mogą oni naprawdę rozkwitać.”

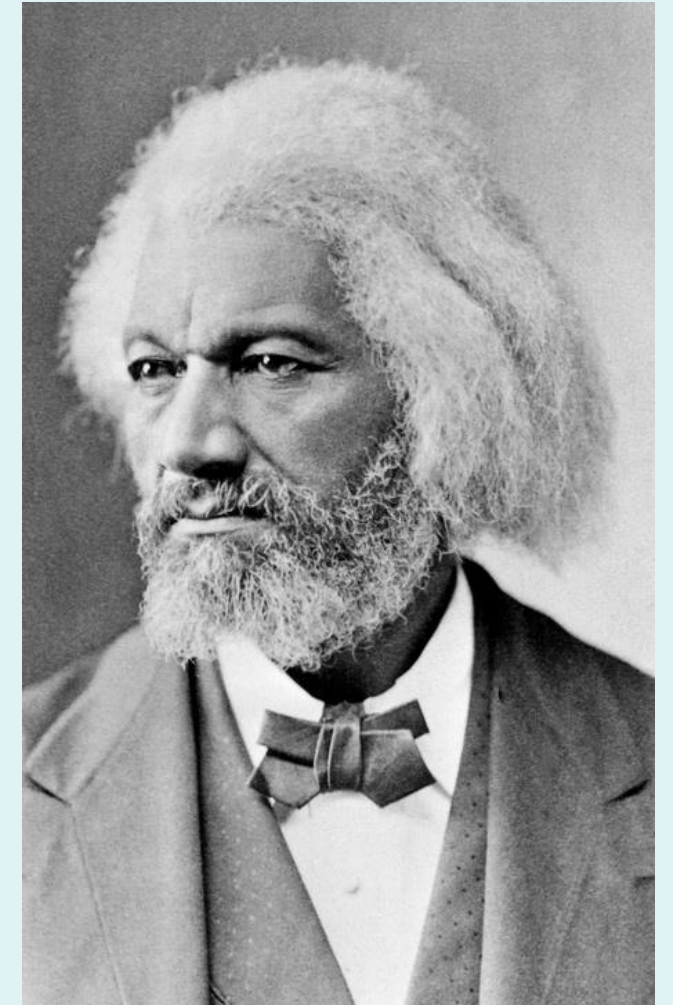
Carl Rogers (1902-1987)



Szkoła wspierająca, **nie traumatyzująca**

„Łatwiej jest budować silne dzieci, niż
naprawiać złamanych ludzi.”

Frederick Douglass (1818-1895)



Dziękuję za uwagę



DNI EDUKACJI DLA WSZYSTKICH

