



**KAPITAŁ LUDZKI**  
NARODOWA STRATEGIA SPÓJNOŚCI



Łódzkie

**UNIA EUROPEJSKA**  
EUROPEJSKI  
FUNDUSZ SPOŁECZNY



# 7 ścieżek do szkolnego sukcesu

Projekt współfinansowany przez Unię Europejską w ramach Europejskiego Funduszu Społecznego



URZĄD MIASTA ŁÓDZI



Realizator projektu



KAPITAŁ LUDZKI  
NARODOWA STRATEGIA SPÓJNOŚCI



Łódzkie

UNIA EUROPEJSKA  
EUROPEJSKI  
FUNDUSZ SPOŁECZNY



# Realizator projektu – Poradnia Psychologiczno Pedagogiczna Nr 1 w Łodzi

Biuro projektu: 95-335 Łódź ul. Hipoteczna 3/5  
[www.ppp1lodz.pl](http://www.ppp1lodz.pl) e-mail: ppp1lodz@gmail.com





**KAPITAŁ LUDZKI**  
NARODOWA STRATEGIA SPÓJNOŚCI



Łódzkie

UNIA EUROPEJSKA  
EUROPEJSKI  
FUNDUSZ SPOŁECZNY



## **Priorytet:**

- **IX. Rozwój wykształcenia i kompetencji w regionach**

## **Działanie:**

- **9.1. Wyrównywanie szans edukacyjnych i zapewnienie wysokiej jakości usług edukacyjnych świadczonych w systemie oświaty**

## **Poddziałanie:**

- **9.1.2 Wyrównywanie szans edukacyjnych uczniów z grup o utrudnionym dostępie do edukacji oraz zmniejszanie różnic w jakości usług edukacyjnych**



KAPITAŁ LUDZKI  
NARODOWA STRATEGIA SPÓJNOŚCI



Łódzkie

UNIA EUROPEJSKA  
EUROPEJSKI  
FUNDUSZ SPOŁECZNY



# Ogólny cel projektu

- wyrównanie szans edukacyjnych 256 uczniów z klas I-II szkół podstawowych z rejonu działania PPP1, napotyających problemy edukacyjne w opanowaniu podstawowych umiejętności szkolnych /czytanie, pisanie liczenie/ poprzez organizację zajęć terapeutyczno-rozwojowych w okresie lat szkolnych 2009/2010 oraz 2010/2011.

**INTELIGENCJA SŁOWNNA**

**INTELIGENCJA WIZUALNO-PRZESTRZENNA**

**INTELIGENCJA LOGICZNO-MATEMATYCZNA**

**INTELIGENCJA MUZYCZNA**

**INTELIGENCJA FIZYCZNO-KINESTETYCZNA**

**INTELIGENCJA INTERPERSONALNA**

**INTELIGENCJA INTRAPERSONALNA**



## Cele szczegółowe

- rozpoznanie profili inteligencji uczniów z trudnościami szkolnymi – określenie mocnych i słabszych obszarów
- wszechstronne rozwijanie uczniów, stymulowanie wszystkich rodzajów inteligencji i podnoszenie ich kluczowych umiejętności szkolnych poprzez zorganizowanie i poprowadzenie zajęć terapeutyczno-rozwojowych
- popularyzowanie wszechstronnego podejścia do edukacji i terapii opartego na koncepcji inteligencji wielorakich wśród nauczycieli
- wsparcie szkół poprzez ich wyposażenie w pomoce dydaktyczne



**KAPITAŁ LUDZKI**  
NARODOWA STRATEGIA SPÓJNOŚCI



Łódzkie

UNIA EUROPEJSKA  
EUROPEJSKI  
FUNDUSZ SPOŁECZNY



- **Wsparciem w ramach projektu zostały objęte dzieci mające trudności w nauce, nie osiągające pozytywnych, umożliwiających poczucie sukcesu wyników w nauce, uwarunkowanych różnego rodzaju zaburzeniami rozwojowymi, pochodzący z rodzin dysfunkcyjnych oraz o niskim statusie materialnym**



**KAPITAŁ LUDZKI**  
NARODOWA STRATEGIA SPÓJNOŚCI



**Łódzkie**

**UNIA EUROPEJSKA**  
EUROPEJSKI  
FUNDUSZ SPOŁECZNY



# Kwalifikowanie dzieci na zajęcia

## **Uczniowie wytypowani zostali**

- **W klasach I – na podstawie badań przesiewowych wykonanych przez pracowników poradni**
- **W klasach II – na podstawie opinii poradni psychologiczno-pedagogicznej i obserwacji nauczycieli**

**Wytypowane do udziału w projekcie dzieci zostały dwukrotnie zdiagnozowane w zakresie 7 rodzajów inteligencji – na początku i na końcu cyklu zajęć**





**KAPITAŁ LUDZKI**  
NARODOWA STRATEGIA SPÓJNOŚCI



Łódzkie

UNIA EUROPEJSKA  
EUROPEJSKI  
FUNDUSZ SPOŁECZNY



# Organizacja zajęć

- **W każdej szkole utworzone zostały po dwie 8-osobowe grupy.**
- **Jedna dla uczniów kl. I, druga dla kl. II.**
- **Łączna liczba grup w szkołach wyniosła 30 (16 w 2009/10 r. szk. oraz 14 w 2010/11)**
- **Ponadto w roku szk. 2010/11 powstały 2 dodatkowe grupy w poradni dla 16 uczniów**



**KAPITAŁ LUDZKI**  
NARODOWA STRATEGIA SPÓJNOŚCI



**Łódzkie**

**UNIA EUROPEJSKA**  
EUROPEJSKI  
FUNDUSZ SPOŁECZNY



# **Najważniejsze działania w projekcie**

- **Akcja promocyjno-informacyjna – spotkanie z dyrektorami szkół, plakaty, ulotki, strona www, spotkania z rodzicami w szkołach**
- **Nabór realizatorów zajęć – zajęcia prowadzone przez parę: nauczyciela z danej szkoły i pracownika poradni psychologiczno-pedagogicznej**
- **Szkolenia realizatorów – 48 godz.**



**KAPITAŁ LUDZKI**  
NARODOWA STRATEGIA SPÓJNOŚCI



**Łódzkie**

**UNIA EUROPEJSKA**  
EUROPEJSKI  
FUNDUSZ SPOŁECZNY



# Szkolenie „Podstawy nauki czytania i pisania w kontekście inteligencji wielorakich”

– *D. Gmosińska, V. Woźniak*





KAPITAŁ LUDZKI  
NARODOWA STRATEGIA SPÓJNOŚCI



Łódzkie

UNIA EUROPEJSKA  
EUROPEJSKI  
FUNDUSZ SPOŁECZNY



# Szkolenie „Rozwijanie inteligencji logiczno- matematycznej”

– Z. Olejniczak, J. Wójcicka





KAPITAŁ LUDZKI  
NARODOWA STRATEGIA SPÓJNOŚCI



Łódzkie

UNIA EUROPEJSKA  
EUROPEJSKI  
FUNDUSZ SPOŁECZNY



# Szkolenie „Ruch, muzyka, plastyka - metody arteterapii w pracy z dzieckiem”

– N. Błaszczyńska, M. Tomczyk





**KAPITAŁ LUDZKI**  
NARODOWA STRATEGIA SPÓJNOŚCI



**Łódzkie**

**UNIA EUROPEJSKA**  
EUROPEJSKI  
FUNDUSZ SPOŁECZNY



# Rozwijanie inteligencji inter i intrapersonalnej”

*– J. Jaśkiewicz-Giejło, E. Reimschuessel*





## Działania w projekcie – cd.

- **Opracowanie skryptu dla prowadzących – przekazanie go wszystkim osobom prowadzącym zajęcia w formie elektronicznej i papierowej**
- **Zakup i przekazanie szkołom pomocy dydaktycznych – każda ze szkół otrzymała zestaw pomocy dydaktycznych o wartości 9630 zł, z czego znaczną część stanowią pomoce wielokrotnego użycia /m.in. odtwarzacze CD, chusty integracyjne, instrumenty muzyczne, gry dydaktyczne, książki, ćwiczenia itp./**
- **Przeprowadzenie w każdym roku szkolnym po 1600 godz. zajęć terapeutyczno-rozwojowych w 15 szkołach i w Poradni – łącznie 3200 godz. zajęć**

# Zadania terapeutyczne

## Rozwijanie inteligencji słownej

- rozwijanie słownictwa
- doskonalenie umiejętności werbalizowania myśli
- doskonalenie koncentracji na słuchaniu
- ćwiczenie funkcji słuchowo-językowych
- utrwalanie liter
- ćwiczenie umiejętności czytania – doskonalenie techniki w czytaniu, czytanie ze zrozumieniem
- rozwijanie zainteresowań czytelniczych
- doskonalenie pamięci słownej





**KAPITAŁ LUDZKI**  
NARODOWA STRATEGIA SPÓJNOŚCI



**Łódzkie**

**UNIA EUROPEJSKA**  
EUROPEJSKI  
FUNDUSZ SPOŁECZNY



# Rozwijanie inteligencji wizualno-przestrzennej

- rozwijanie wyobraźni i zdolności wizualizacji
  - rozpoznawanie i nazywanie kolorów, figur
  - rozwijanie orientacji przestrzennej
  - rozwijanie analizy i syntezy wzrokowej
  - doskonalenie pamięci wzrokowej
  - rozwijanie zdolności plastycznych
  - doskonalenie grafomotoryki
  - utrwalanie kształtu liter



**KAPITAŁ LUDZKI**  
NARODOWA STRATEGIA SPÓJNOŚCI



**Łódzkie**

**UNIA EUROPEJSKA**  
EUROPEJSKI  
FUNDUSZ SPOŁECZNY



# Rozwijanie inteligencji logiczno-matematycznej

- rozwijanie umiejętności klasyfikowania
  - doskonalenie umiejętności porównywania liczebności zbiorów
  - utrwalanie liczb i znaków matematycznych
  - ćwiczenia w zakresie rozumienia pojęcia liczby
  - rozwijanie umiejętności dodawania i odejmowania
  - ćwiczenia w zakresie rozwiązywania zadań z treścią
  - konstruowanie gier matematycznych



**KAPITAŁ LUDZKI**  
NARODOWA STRATEGIA SPÓJNOŚCI



**Łódzkie**

**UNIA EUROPEJSKA**  
EUROPEJSKI  
FUNDUSZ SPOŁECZNY



# Rozwijanie inteligencji muzycznej

- - rozwijanie wrażliwości słuchowej
- rozwijanie wrażliwości muzycznej, odbioru utworów muzycznych
- ćwiczenia poczucia rytmu
- doskonalenie umiejętności rozpoznawania i wyszukiwania rymów
- rozwijanie zdolności muzycznych
- łączenie muzyki z innymi sferami /ruch, plastyka, słowa/



**KAPITAŁ LUDZKI**  
NARODOWA STRATEGIA SPÓJNOŚCI



**Łódzkie**

**UNIA EUROPEJSKA**  
EUROPEJSKI  
FUNDUSZ SPOŁECZNY



# Rozwijanie inteligencji fizyczno-kinestetycznej

- - doskonalenie poczucia równowagi
- rozwijanie zmysłu dotyku
- rozwijanie koordynacji ruchowej
- doskonalenie zręczności
- doskonalenie orientacji w schemacie ciała
- doskonalenie sekwencyjnej pamięci ruchowej i planowania ruchu
- kształtowanie umiejętności relaksacji
- doskonalenie umiejętności płynnego wodzenia oczami
- rozwijanie zdolności manualnych
- kształtowanie właściwego chwytu pisarskiego





**KAPITAŁ LUDZKI**  
NARODOWA STRATEGIA SPÓJNOŚCI



**Łódzkie**

**UNIA EUROPEJSKA**  
EUROPEJSKI  
FUNDUSZ SPOŁECZNY





**KAPITAŁ LUDZKI**  
NARODOWA STRATEGIA SPÓJNOŚCI



**Łódzkie**

**UNIA EUROPEJSKA**  
EUROPEJSKI  
FUNDUSZ SPOŁECZNY



# Rozwijanie inteligencji interpersonalnej

- - poznawanie siebie
- budowanie zespołu
- integracja
- usprawnianie komunikacji werbalnej
- ćwiczenie aktywnego słuchania (parafraza, pytania otwarte, komunikat typu „ja”)
- wdrażanie do przestrzegania norm i zasad społecznych
- kształtowanie prawidłowych relacji z autorytetem



**KAPITAŁ LUDZKI**  
NARODOWA STRATEGIA SPÓJNOŚCI



**Łódzkie**

**UNIA EUROPEJSKA**  
EUROPEJSKI  
FUNDUSZ SPOŁECZNY



# Rozwijanie inteligencji intrapersonalnej

- - ćwiczenie rozpoznawania i nazywania emocji i uczuć
- ćwiczenie wyrażanie emocji i uczuć
- uczenie się odczytywania niewerbalnych komunikatów
- nabywanie umiejętności świadomego nadawania sygnałów niewerbalnych
- pobudzanie do autorefleksji

Rozwijanie świadomości siebie poprzez:

- pracę z ruchem
- pracę z ciałem
- pracę z obrazem i dźwiękiem
- relacje
- identyfikację ról w grupie i świecie

Podnoszenie samooceny dziecka



**KAPITAŁ LUDZKI**  
NARODOWA STRATEGIA SPÓJNOŚCI



**Łódzkie**

**UNIA EUROPEJSKA**  
EUROPEJSKI  
FUNDUSZ SPOŁECZNY





**KAPITAŁ LUDZKI**  
NARODOWA STRATEGIA SPÓJNOŚCI



**Łódzkie**

**UNIA EUROPEJSKA**  
EUROPEJSKI  
FUNDUSZ SPOŁECZNY



# Oczekiwane w projekcie efekty:

- **nabycie(wzrost) umiejętności szkolnych u uczniów (czytanie, pisanie, liczenie)–sprawdzenie wiedzy testami pedagogicznymi przed włączeniem do programu i po zakończeniu**
- **podniesienie u uczniów poziomu samooceny - sprawdzone testem psychologicznym i ankietą dla rodziców**
- **wszechstronny rozwój dzieci w obszarach siedmiu rodzajów inteligencji -obserwacje nauczycieli, opis na indywidualnych arkuszach dziecka, ankietą dla rodziców**
- **zaangażowanie nauczycieli w innowacyjne formy pracy z uczniem – ankietą**



**KAPITAŁ LUDZKI**  
NARODOWA STRATEGIA SPÓJNOŚCI



**Łódzkie**

**UNIA EUROPEJSKA**  
EUROPEJSKI  
FUNDUSZ SPOŁECZNY



# **WYNIKI BADAŃ PO I ROKU TRWANIA PROJEKTU**

128 z klas I i II

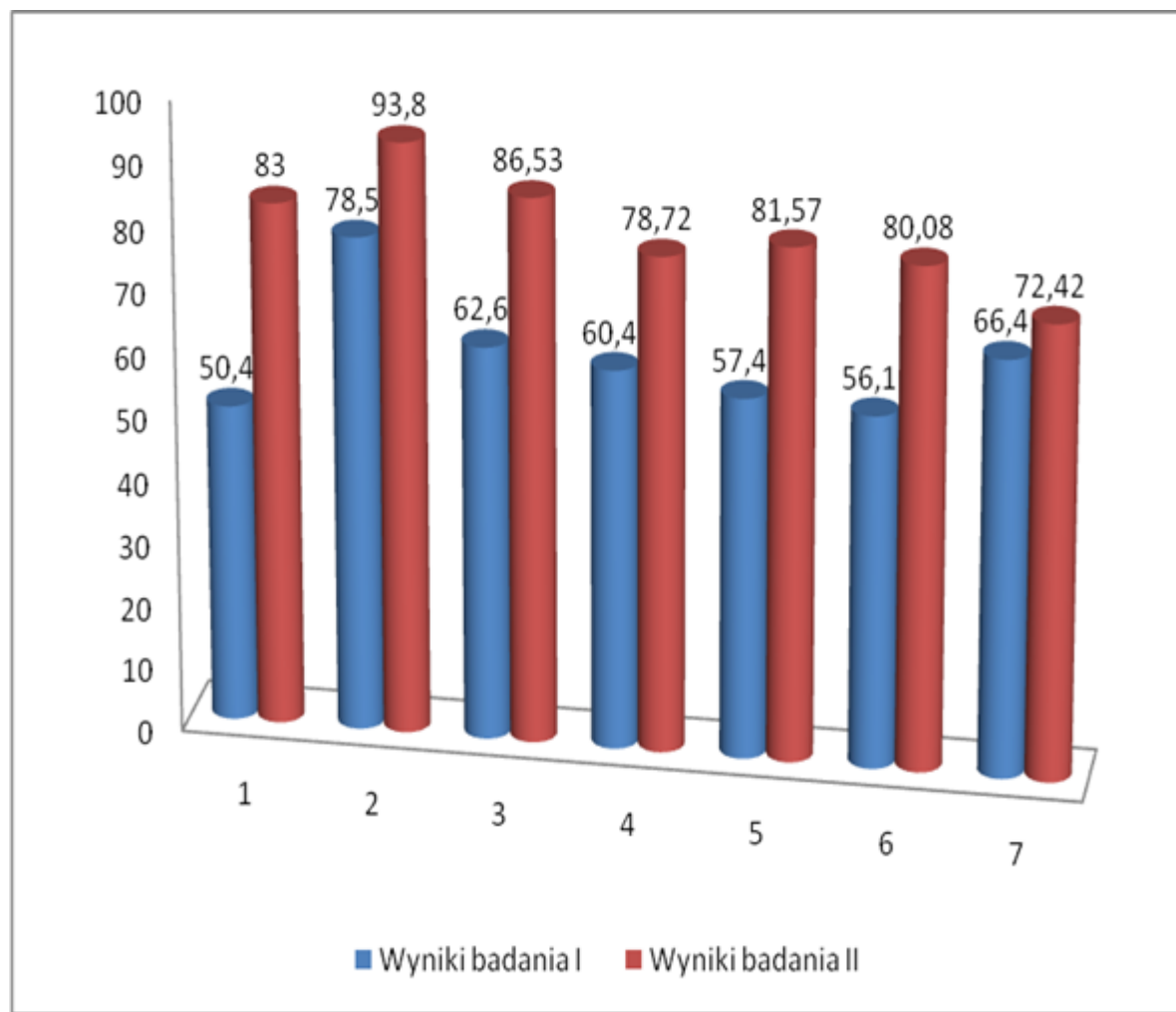
w tym 80 chłopców i 48 dziewcząt





## Wykres nr 1 Procentowy wynik osiągniętych umiejętności w zakresie poszczególnych inteligencji w klasach I

1. słowna
2. wizualno-przestrz.
3. logiczno-matem.
4. muzyczna
5. fizyczno-kinest.
6. interpersonalna
7. intrapersonalna





KAPITAŁ LUDZKI  
NARODOWA STRATEGIA SPÓJNOŚCI



Łódzkie

UNIA EUROPEJSKA  
EUROPEJSKI  
FUNDUSZ SPOŁECZNY

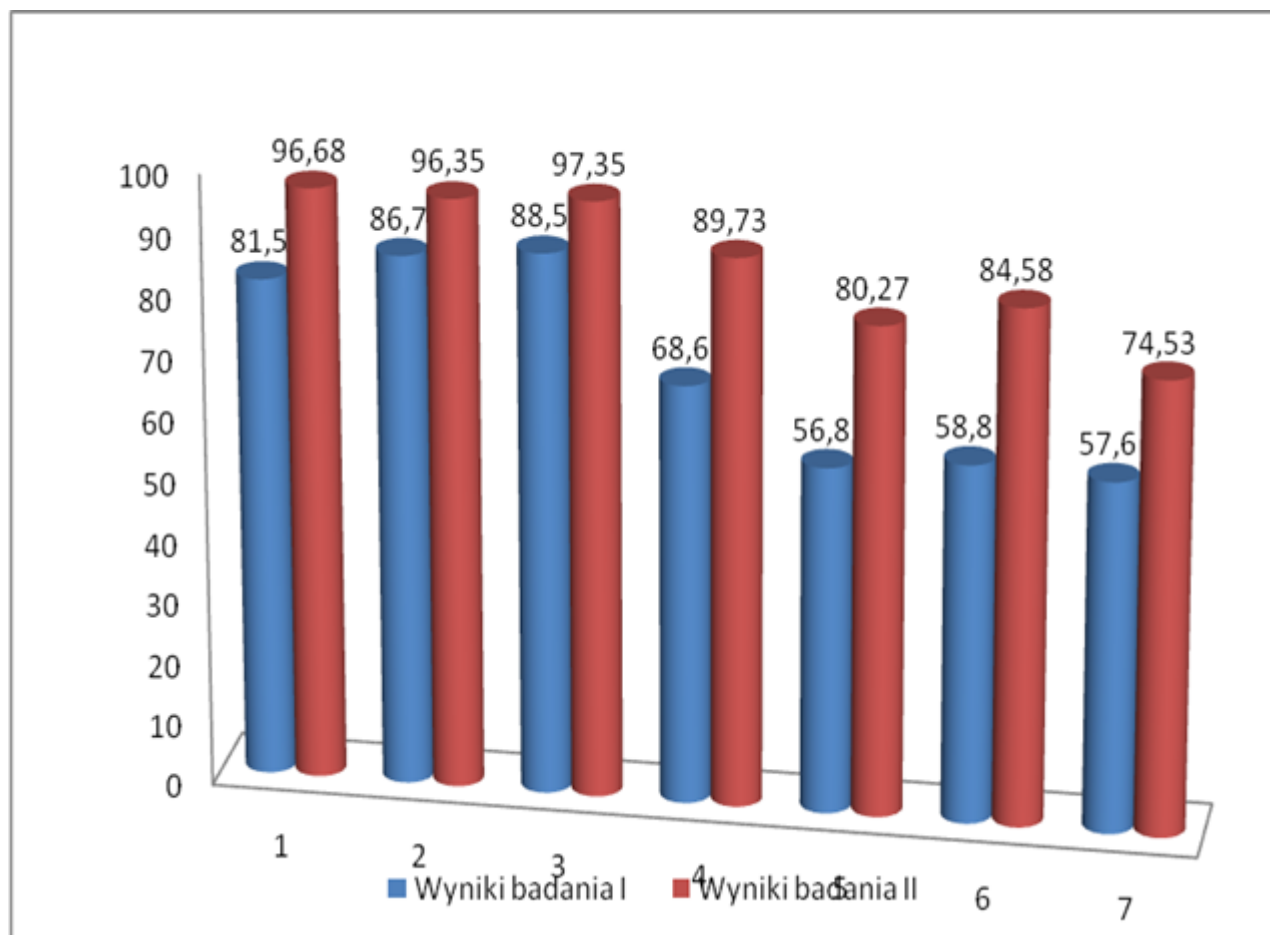


- Analiza porównawcza wyników badań wskazuje na przyrost w każdej z badanych inteligencji. Na uwagę zasługuje fakt, iż te inteligencje, w których uczniowie uzyskali najniższe wyniki w pierwszym badaniu, mają teraz najwyższy przyrost. Najwyższy wskaźnik uzyskała Inteligencja Słowna 32,6%, Inteligencja Ruchowo – kinestetyczna 24,17% i Interpersonalna 23,98%.



## Wykres nr 2 Procentowy wynik osiągniętych umiejętności w zakresie poszczególnych inteligencji w klasach II

1. słowna
2. wizualno-przestrz.
3. logiczno-matem.
4. muzyczna
5. fizyczno-kinest.
6. interpersonalna
7. intrapersonalna





KAPITAŁ LUDZKI  
NARODOWA STRATEGIA SPÓJNOŚCI



Łódzkie

UNIA EUROPEJSKA  
EUROPEJSKI  
FUNDUSZ SPOŁECZNY



Analiza porównawcza wyników badań w klasach II wskazuje na przyrost w każdej z badanych inteligencji. Podobnie, jak w klasie pierwszej te inteligencje, w których uczniowie uzyskali najniższe wyniki w pierwszym badaniu, mają teraz najwyższy przyrost. Należą do nich Inteligencja Interpersonalna 25,78%, Ruchowo-kinestetyczna 23,47%, Muzyczna 21,13% i Intrapersonalna 16,93%.



KAPITAŁ LUDZKI  
NARODOWA STRATEGIA SPÓJNOŚCI



Łódzkie

UNIA EUROPEJSKA  
EUROPEJSKI  
FUNDUSZ SPOŁECZNY



# Kategorie obserwowanych zmian w zachowaniu

- Zwiększenie umiejętności pracy w grupie
- Przełamanie nieśmiałości – wzrost odwagi
- Podniesienie samooceny
- Poprawa koncentracji uwagi
- Dostrzeganie potrzeb innych
- Zwiększenie wytrwałości podczas wykonywania zadań



## Opinie realizatorów zajęć – nauczycieli, psychologów i pedagogów

- 100 % ankietowanych widzi możliwość zastosowania w swojej praktyce zawodowej umiejętności zdobytych w czasie uczestnictwa w Projekcie. Do najczęściej wymienianych należy: praca z grupą, w przedszkolu, w klasach I-III, w terapii pedagogicznej, podczas zajęć w poradni, w pracy indywidualnej z dzieckiem, z gimnazjalistami o specyficznych potrzebach edukacyjnych, na zajęciach matematycznych, w-f i muzycznych oraz w planowaniu zajęć dydaktyczno-wychowawczych ze swoją klasą



KAPITAŁ LUDZKI  
NARODOWA STRATEGIA SPÓJNOŚCI



Łódzkie

UNIA EUROPEJSKA  
EUROPEJSKI  
FUNDUSZ SPOŁECZNY



- Zdobyte doświadczenia pomocne były w diagnozie i terapii z uwzględnieniem szerszego kontekstu i podniosły jakość pracy. Prowadzący zwrócili uwagę, iż pracując w parze uczyli się również od osoby współprowadzącej.



KAPITAŁ LUDZKI  
NARODOWA STRATEGIA SPÓJNOŚCI



Łódzkie

UNIA EUROPEJSKA  
EUROPEJSKI  
FUNDUSZ SPOŁECZNY



## KONFERENCJA

- Konferencja została zaplanowana na 7 czerwca 2011 i odbędzie się w Wyższej Szkole Pedagogicznej w Łodzi ul. Żeromskiego 115. Celem konferencji jest popularyzowanie wśród nauczycieli wszechstronnego podejścia do edukacji opartego na idei rozwijania wszechstronnych zdolności dzieci.
- Adresatami Konferencji są nauczyciele, pracownicy poradni psychologiczno-pedagogicznych i innych placówek oświatowych z terenu Łodzi i województwa. W części wykładowej zostaną przedstawione założenia, cele i działania podjęte w projekcie wraz z prezentacją filmu obrazującego zastosowanie koncepcji inteligencji wielorakich w praktyce.
- W drugiej części Konferencji zaplanowano 7 metodycznych warsztatów dla nauczycieli.



# Szczegółowe informacje o konferencji i formularze zgłoszeniowe

[www.ppp1lodz.pl](http://www.ppp1lodz.pl)



Na zakończenie  
projektu  
przygotowywana  
jest publikacja  
w nakładzie 1000  
egzemplarzy



## 7 ścieżek do szkolnego sukcesu

WYKORZYSTANIE KONCEPCJI INTELIGENCJI  
WIELORAKICH W EDUKACJI I TERAPII



Publikacja współfinansowana przez Unię Europejską  
w ramach Europejskiego Funduszu Społecznego

Publikacja bezpłatna

**CZŁOWIEK - NAJLEPSZA INWESTYCJA**



URZĄD MIASTA ŁÓDZI





# Kontynuacja działań

- Działania podjęte w Projekcie będą kontynuowane w roku szkolnym 2011/12 jako Innowacja pedagogiczna o charakterze metodyczno-organizacyjnym
- Udział w Innowacji zgłosiło 10 spośród 15 szkół podstawowych, w których realizowany był projekt
- Zajęcia będą również prowadzone w Poradni

# Harmonogram Innowacji „7 ścieżek do szkolnego sukcesu:

- 1.09.2011 – 14.10.2011 – spotkanie z prowadzącymi zajęcia, kwalifikowanie dzieci na zajęcia /w klasach I badania przesiewowe wykonane przez pracowników poradni, a klasach II kwalifikowanie dzieci przez nauczycieli/
- 17.10.2011 – 2.06.2012 – realizacja zajęć z dziećmi w poradni i szkołach, w tym okresie 2-krotne badania testem dzieci uczestniczących w zajęciach 7 inteligencji /narzędzia opracowane w Poradni przez autorki Innowacji, badania przeprowadzą pracownicy poradni/ oraz konsultacje dla nauczycieli prowadzących zajęcia
- 3.06.2012 – 20.06.2012 – ewaluacja, spotkanie podsumowujące z nauczycielami prowadzącymi zajęcia

**Wdrażający program:** pedagodzy i psycholodzy z PPP1 i nauczyciele ze szkół biorących udział w Projekcie w latach szkolnych 2009/2010 i 2010/2011. W grupie osobą współprowadzącą może być nauczyciel nie biorący udziału w projekcie.

Nie przewiduje się dodatkowych kosztów. Szkoły posiadają zaplecze w postaci pomocy dydaktycznych zakupionych do projektu. Zajęcia będą realizowane w ramach organizacji pracy szkoły i poradni.

# Organizacja zajęć w Innowacji

- Zajęcia będą trwały 2 godziny dydaktyczne w tygodniu /90 minut/
- Liczba uczestników w każdej z grup wyniesie 8 osób
- Każda grupa prowadzona jest będzie przez dwóch nauczycieli
- Autorki programu „7 ścieżek do szkolnego sukcesu” zapewniają nauczycielom wsparcie merytoryczne w postaci indywidualnych i grupowych konsultacji



**KAPITAŁ LUDZKI**  
NARODOWA STRATEGIA SPÓJNOŚCI



**Łódzkie**

**UNIA EUROPEJSKA**  
EUROPEJSKI  
FUNDUSZ SPOŁECZNY



# Dziękujemy za uwagę



**Danuta Gmosińska, Joanna Wójcicka**